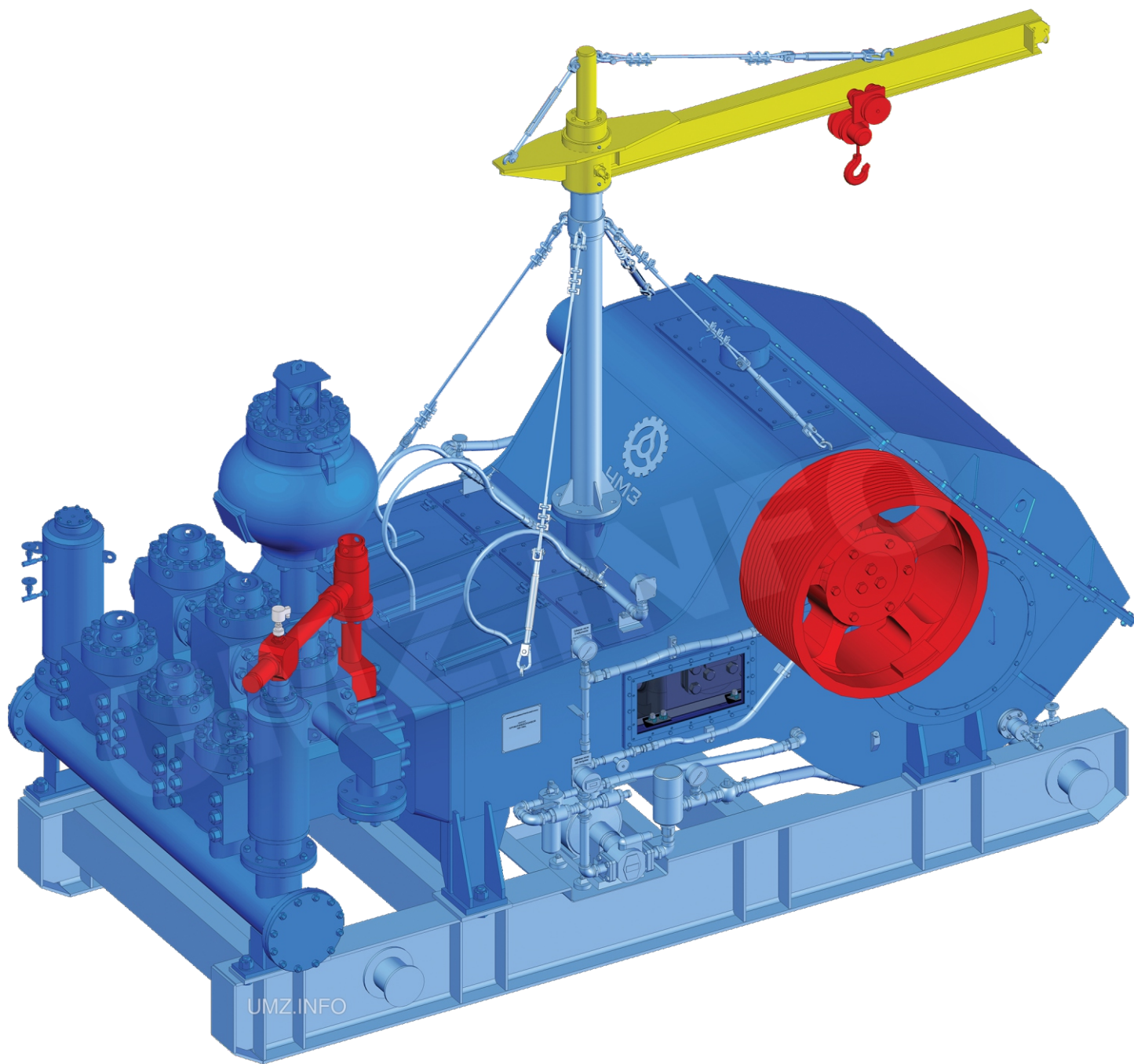


УТБК-5-270 ПКР
Г-1450 ЗД86-1 К
-1200К МБ-250 Р
НБТ-1000L РКС-2
П-1 БУ-3000ЭУК-
КПЦ-700 ЛВ-50В
СП ТЭП-45 УНБ-6
В
Р- /00 УКБ-7-400



Каталог



Принципиальный внешний вид бурового трехпоршневого насоса с консольно-поворотным подъёмником, пневмокомпенсаторами, шкивом и рамой

ООО Уральский Машиностроительный Завод
WWW.UMZ.INFO • +7 (343) 286-02-33

Каталог, стр. 1 из 71
 Буклет, стр. 1 из 8
[Фотографии](#)

Параметры	НБТ-475L	НБТ-600L	НБТ-750L	НБТ-1000L	НБТ-1200L
Число поршней одностороннего действия	3	3	3	3	3
Длина хода поршня, мм	200	250	270	290	290
Частота двойных ходов, наибольшая, в мин	160	160	130	125	125
Тип зубчатого зацепления КШМ	шеврон				
Модуль зубчатого зацепления, мм	8		10		
Угол наклона зуба, град.	30		28		
Конструкция клапанной коробки	L-образная				
Присоединительные размеры клапанной группы в клапанной коробке	№7 API Spec 7K				
Давление жидкости на входе	не менее 0,2 МПа (2 кгс/см ²)				
Давление охлаждающей жидкости при подаче в цилиндропоршневые группы	0,15 МПа (1,5 кгс/см2)				
Масса (без консольно-поворотного подъемника, пневмокомпенсаторов, шкива и рамы), кг	12000	13670	14800	19750	19750
Смазка узлов трения механической части (подшипники качения, зубчатая передача, ползуны и направляющие ползунов)	принудительная под давлением от автономного источника; самотечная дублирующая				



Общие технические характеристики буровых трехпоршневых насосов

НБТ-475L, НБТ-600L, НБТ-750L, НБТ-1000L, НБТ-1200L

ООО Уральский Машиностроительный Завод
WWW.UMZ.INFO • +7 (343) 286-02-33

Каталог, стр. 2 из 71
Буклет, стр. 2 из 8
[Фотографии](#)

Мощность, кВт	Частота двойных ходов в мин	Диаметр поршня, мм	Идеальная подача м3/ч (л/с)	Предельное давление МПа (кгс/см²)
475	160	100	45,4 (12,6)	32,0 (320)
		110	54,7 (15,2)	26,4 (264)
		120	65,2 (18,1)	24,0 (240)
		130	76,3 (21,2)	21,4 (214)
		140	88,6 (24,6)	15,5 (155)
		150	101,9 (28,3)	13,6 (136)
		160	115,9 (32,2)	12,0 (120)
		170	130,7 (36,3)	10,7 (107)
		180	146,7 (40,7)	9,7 (97)
		190	165,6 (46,0)	8,8 (88)



Технические характеристики

НБТ-475L

ООО Уральский Машиностроительный Завод
WWW.UMZ.INFO • +7 (343) 286-02-33

Каталог, стр. 3 из 71
Буклет, стр. 3 из 8
[Фотографии](#)

Мощность, кВт	Частота двойных ходов в мин	Диаметр поршня, мм	Идеальная подача м3/ч (л/с)	Предельное давление МПа (кгс/см²)
600	160	100	50,8 (14,1)	35,0 (350)
		110	68,4 (19,0)	32,0 (320)
		120	73,1 (20,3)	27,0 (270)
		130	86,0 (23,9)	23,0 (230)
		140	99,7 (27,7)	19,8 (198)
		150	114,5 (31,8)	17,3 (173)
		160	130,3 (36,2)	15,2 (152)
		170	146,9 (40,8)	13,5 (135)
		180	164,9 (45,8)	12,0 (120)
		190	183,2 (50,9)	11,0 (110)



Технические характеристики

НБТ-600L

ООО Уральский Машиностроительный Завод
WWW.UMZ.INFO • +7 (343) 286-02-33

Каталог, стр. 4 из 71
Буклет, стр. 4 из 8
[Фотографии](#)

Мощность, кВт	Частота двойных ходов в мин	Диаметр поршня, мм	Идеальная подача м3/ч (л/с)	Предельное давление МПа (кгс/см ²)
750	130	120	71,3 (19,8)	35,0 (350)
		130	83,9 (23,3)	29,5 (295)
		140	97,2 (27,0)	25,5 (255)
		150	111,6 (31,0)	22,2 (222)
		160	127,1 (35,3)	19,5 (195)
		170	143,3 (39,8)	17,3 (173)
		180	160,6 (44,6)	15,4 (154)
		190	178,9 (49,7)	13,9 (139)



Технические характеристики

НБТ-750L

ООО Уральский Машиностроительный Завод
WWW.UMZ.INFO • +7 (343) 286-02-33

Каталог, стр. 5 из 71
Буклет, стр. 5 из 8
[Фотографии](#)

Мощность, кВт	Частота двойных ходов в мин	Диаметр поршня, мм	Идеальная подача мЗ/ч (л/с)	Предельное давление МПа (кгс/см ²)
1000	125	140	100,1 (27,8)	32,0 (320)
		150	114,8 (31,9)	27,5 (275)
		160	131,2 (36,4)	24,0 (240)
		170	147,6 (41,0)	21,0 (210)
		180	165,6 (46,0)	19,0 (190)
		190	185,0 (51,4)	16,9 (169)



Технические характеристики

НБТ-1000L

ООО Уральский Машиностроительный Завод
WWW.UMZ.INFO • +7 (343) 286-02-33

Каталог, стр. 6 из 71
Буклет, стр. 6 из 8
[Фотографии](#)

Мощность, кВт	Частота двойных ходов в мин	Диаметр поршня, мм	Идеальная подача мЗ/ч (л/с)	Предельное давление МПа (кгс/см ²)
1200	125	140	100,1 (27,8)	35,0 (350)
		150	114,8 (31,9)	32,0 (320)
		160	131,2 (36,4)	30,0 (300)
		170	147,6 (41,0)	26,5 (265)
		180	165,6 (46,0)	23,5 (235)
		190	185,0 (51,4)	21,0 (210)

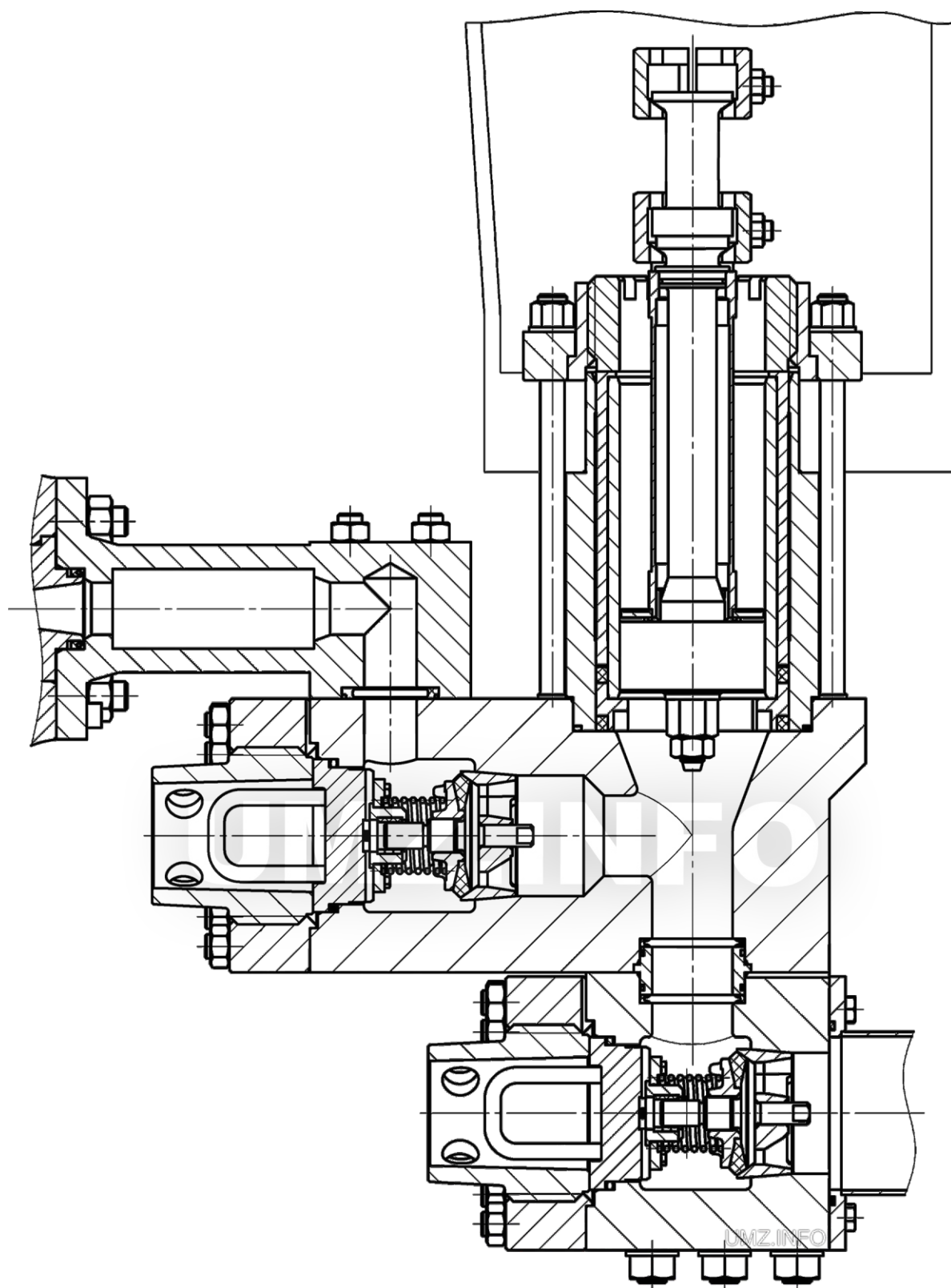


Технические характеристики

НБТ-1200L

ООО Уральский Машиностроительный Завод
WWW.UMZ.INFO • +7 (343) 286-02-33

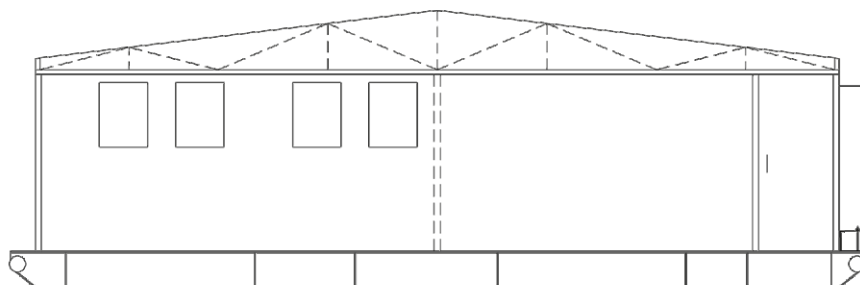
Каталог, стр. 7 из 71
 Буклет, стр. 7 из 8
[Фотографии](#)



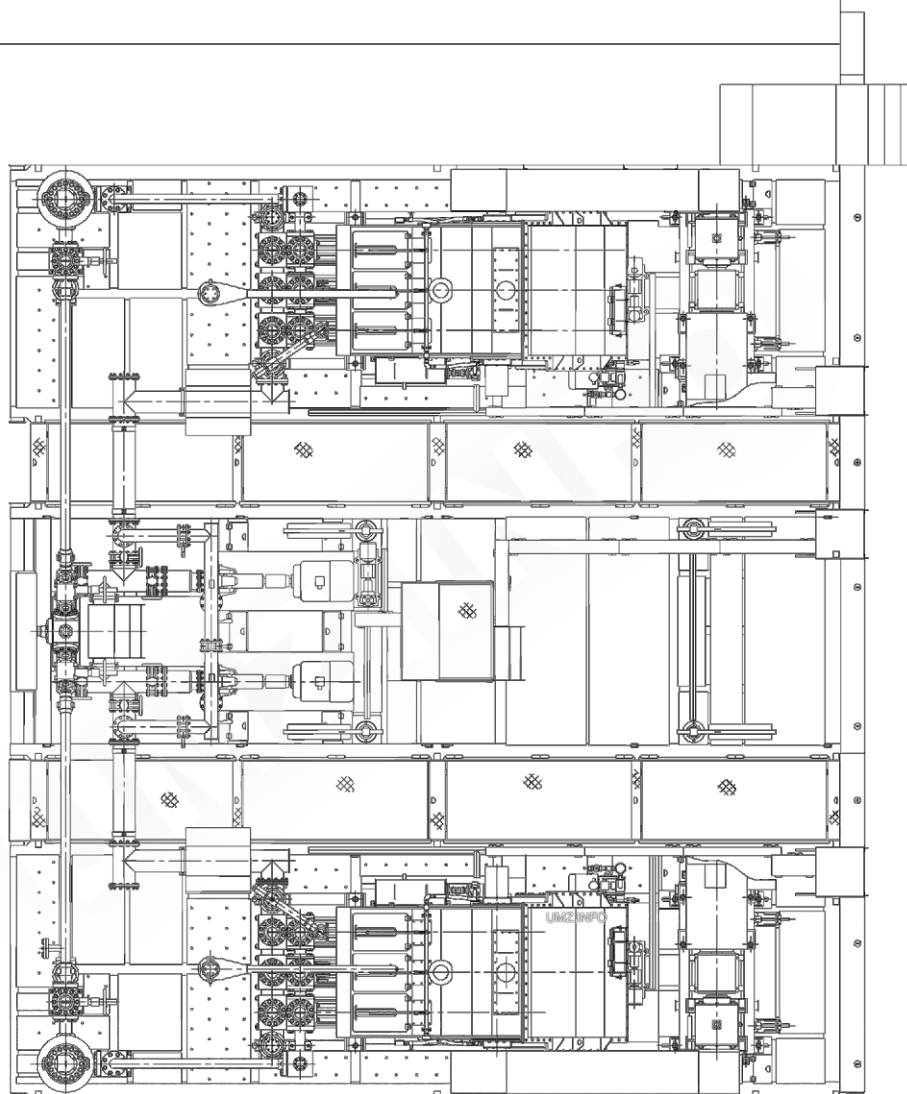
Устройство гидравлического блока с L-образной клапанной гидрокоробкой

ООО Уральский Машиностроительный Завод
WWW.UMZ.INFO • +7 (343) 286-02-33

Каталог, стр. 8 из 71
 Буклет, стр. 8 из 8
[Фотографии](#)



КТУ-ПЧ



Принципиальный внешний вид насосного модуля

ООО Уральский Машиностроительный Завод
WWW.UMZ.INFO • +7 (343) 286-02-33

Каталог, стр. 9 из 71
 Буклет, стр. 1 из 4
[Фотографии](#)

Параметры	02.025.100	02.025.200	02.025.300	02.025.500	02.025.600
Компоновка	модульная				
Насос	НБТ-475L	НБТ-475L	НБТ-475L	НБТ-600L	НБТ-600L
мощность, кВт	475	475	475	600	60
идеальная подача, л/с	17,2-46,1	17,2-46,1	17,2-46,1	19,8-44,5	19,8-44,5
предельное давление, МПа	25,0-9,5	25,0-9,5	25,0-9,5	25,0-12,4	25,0-12,4
Привод	электрический	дизельный	дизельный СА-10-1	электрический	дизельный СА-25
марка	AF423SA6	Caterpillar C-18	6CH21/21 (210Д-2)	AF423MA6	6CH21/21 (225Д-1)
мощность, кВт	500	470	375	630	600
регулирование	ПЧ	АКП Allison 4700 OFS	Гидротрансформатор ГЗ-675	ПЧ	не регулируемый
Габаритные размеры модуля, мм					
длина	8000	10000	12000	8000	12000
ширина	3000	3000	3000	3000	3000
высота	2800	2800	2800	2800	2800
Масса модуля, кг	20000	21500	25000	20500	25000



Технические характеристики типовых решений насосных модулей

Модульная компоновка

ООО Уральский Машиностроительный Завод
WWW.UMZ.INFO • +7 (343) 286-02-33

Каталог, стр. 10 из 71
 Буклет, стр. 2 из 4
[Фотографии](#)

Параметры	02.025.700	02.025.800
Компоновка	мобильная (полуприцеп СAB 98762-0000010)	
Насос	НБТ-750L	НБТ-1000L
мощность, кВт	750	1000
идеальная подача, л/с	19,8-49,7	23,9-51,0
предельное давление, МПа	35,0-13,9	35,0-18,0
Привод	электрический	
марка	AF423MB6	AF423LB6
мощность, кВт	850	1000
регулирование	ПЧ	ПЧ
Габаритные размеры модуля, мм		
длина	18000	18000
ширина	3000	3000
высота	2800	2800
Масса модуля, кг	58000	58000

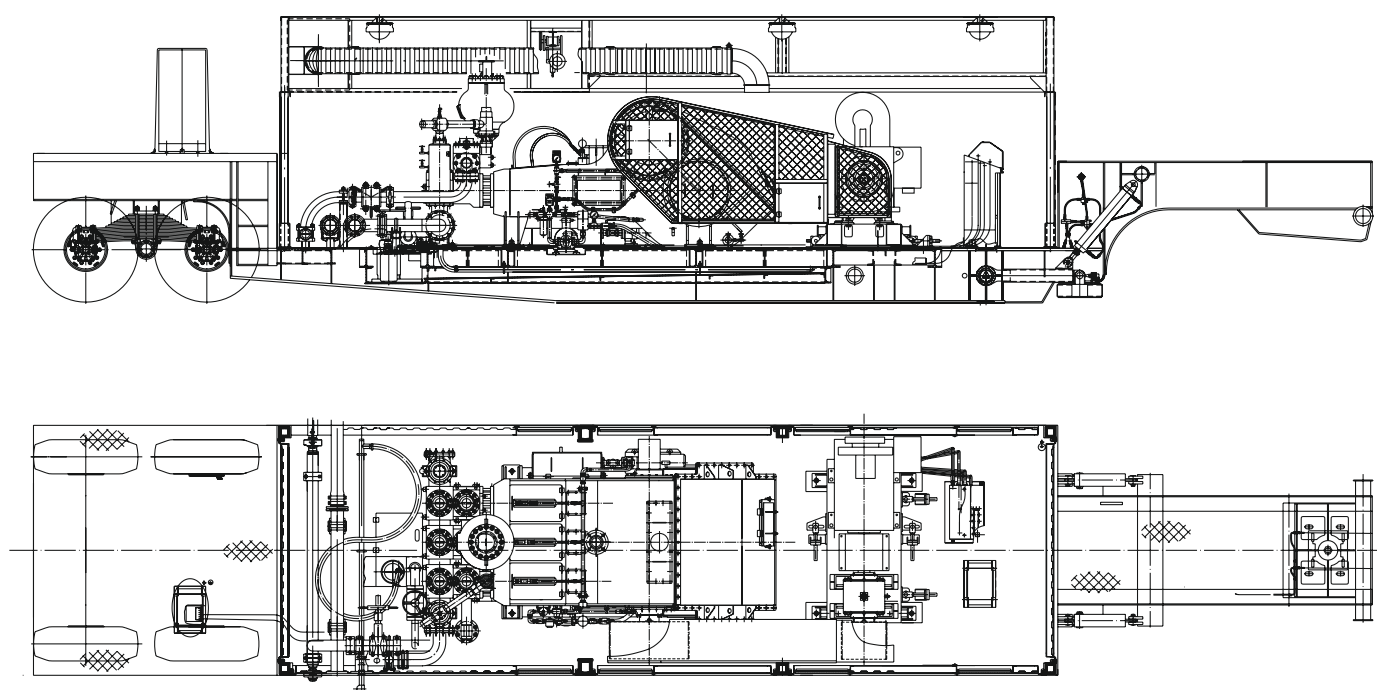


Технические характеристики типовых решений насосных модулей

Мобильная компоновка

ООО Уральский Машиностроительный Завод
WWW.UMZ.INFO • +7 (343) 286-02-33

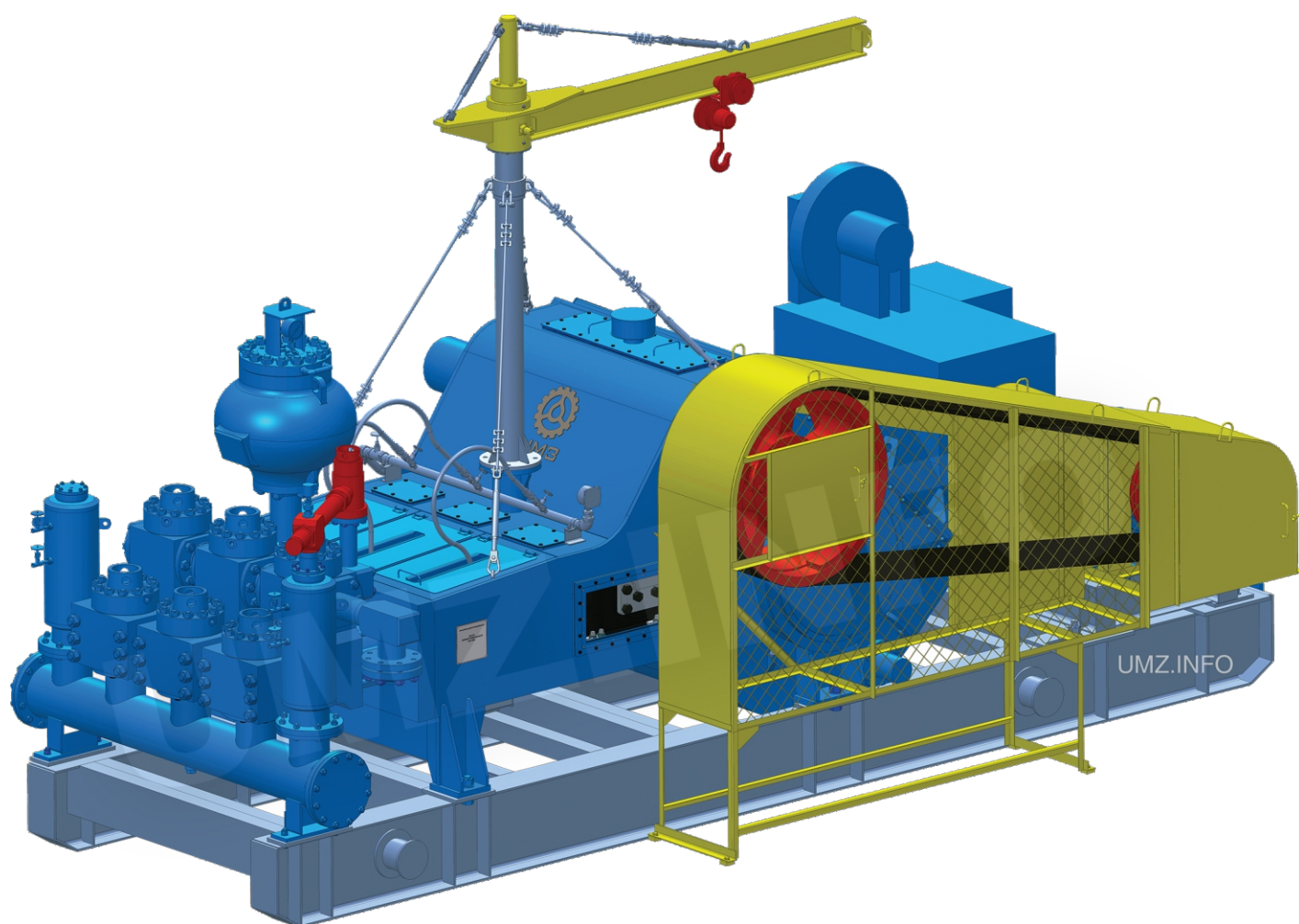
Каталог, стр. 11 из 71
Буклет, стр. 3 из 4
[Фотографии](#)



Принципиальная схема расстановки оборудования в насосном модуле на шасси

ООО Уральский Машиностроительный Завод
WWW.UMZ.INFO • +7 (343) 286-02-33

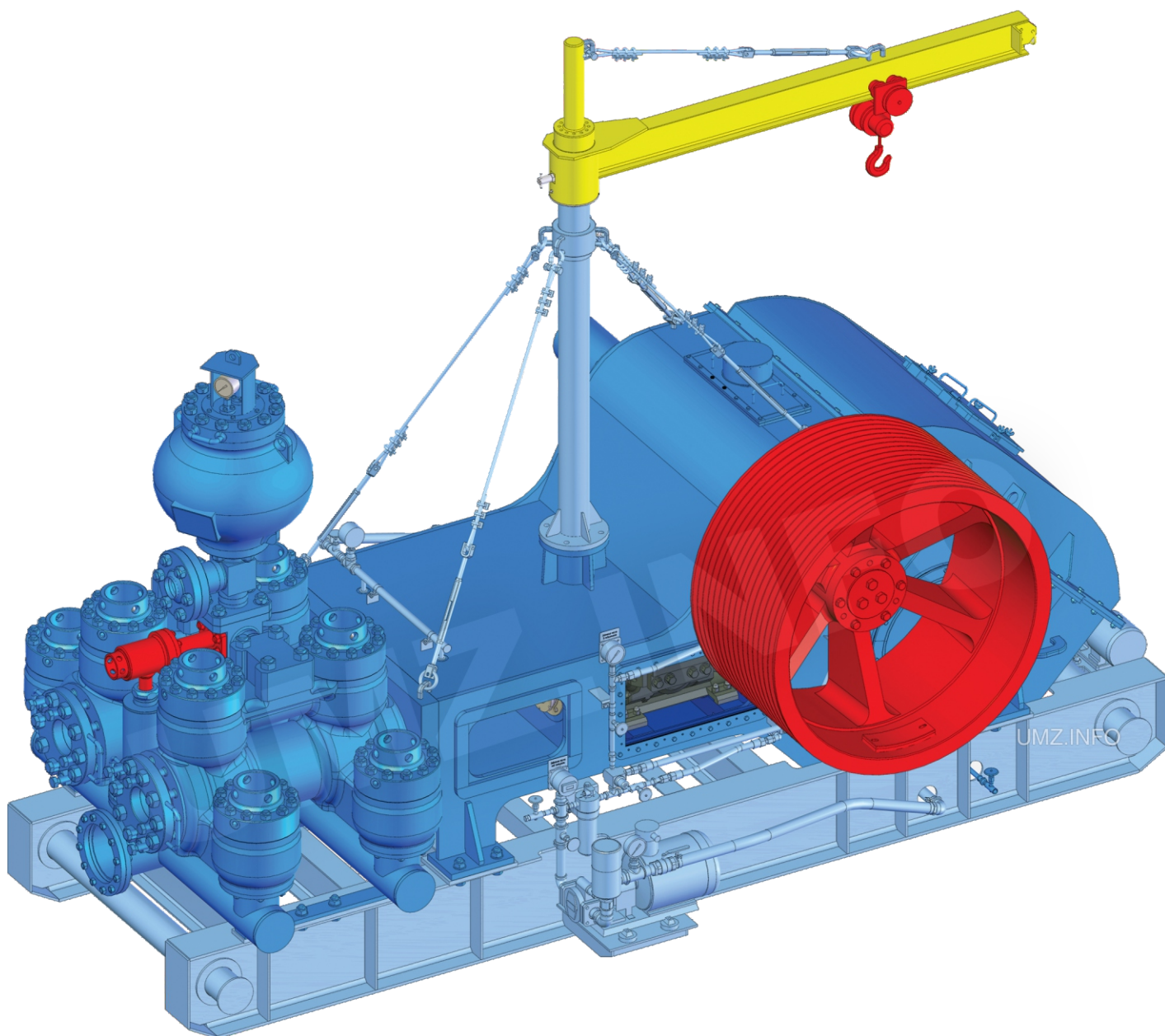
Каталог, стр. 12 из 71
 Буклет, стр. 4 из 4
[Фотографии](#)



Принципиальный внешний вид насосного агрегата

ООО Уральский Машиностроительный Завод
WWW.UMZ.INFO • +7 (343) 286-02-33

Каталог, стр. 13 из 71
Буклет, стр. 1 из 1
[Фотографии](#)



Принципиальный внешний вид бурового двухпоршневого насоса с консольно-поворотным подъёмником, пневмокомпенсаторами, шкивом и рамой

ООО Уральский Машиностроительный Завод
WWW.UMZ.INFO • +7 (343) 286-02-33

Каталог, стр. 14 из 71
 Буклет, стр. 1 из 4
[Фотографии](#)

Параметры		УНБ-600	НБ-600АШ	
Мощность, кВт		600		
Число поршней двухстороннего действия		2		
Частота двойных ходов наибольшая в мин		65		
Длина хода поршня, мм		400		
Тип зубчатого зацепления кривошипно-шатунного механизма		косозубая	шеврон	
Угол наклона зуба		9°22'00"	30°	
Конструкция клапанной коробки		L-образная, двойного действия		
Присоединительные размеры клапанной группы в клапанной коробке		K-10 или K-9 по API Spec 7K		
Давление жидкости на входе не менее, МПа (кгс/см ²)		0,1(1)		
Система подачи охлаждающей жидкости на штоки поршней	Под давлением от вспомогательного центробежного насоса с электроприводом			
Давление охлаждающей жидкости не менее, МПа (кгс/см ²)		0,15(1,5)		
Система подачи масла в узлы трения механической		Самотечная	Принудительная	
		Окунание в масляную ванну		
Давление масла в основной принудительной системе, МПа (кгс/см ²)				
на сливе в опорные подшипники		—	0,3...0,35 (3...3,5)	
на сливе в щель между ползуном и направляющей ползуна		—	0,3...0,35 (3...3,5)	
Габаритные размеры, мм				
длина		5100		
ширина		3000		
высота		4040		
Корпус редукторной части		Литой	Литой	Сварной
Масса, кг		25450	25450	23000



Сравнительные технические характеристики буровых двухпоршневых насосов

УНБ-600, НБ-600АШ

ООО Уральский Машиностроительный Завод
WWW.UMZ.INFO • +7 (343) 286-02-33

Каталог, стр. 15 из 71
Буклет, стр. 2 из 4
[Фотографии](#)

Мощность, кВт	Частота двойных ходов в мин	Диаметр поршня, мм	Идеальная подача, (л/с)	Предельное давление МПа (кгс/см ²)
600	65	130	19,7	25,0 (250)
		140	23,3	22,5 (225)
		150	27,5	19,0 (190)
		160	31,5	16,5 (165)
		170	36,0	14,5 (145)
		180	42,0	12,5 (125)
		190	45,7	11,5 (115)
		200	51,9	10,0 (100)



Технические характеристики

УНБ-600

ООО Уральский Машиностроительный Завод
WWW.UMZ.INFO • +7 (343) 286-02-33

Каталог, стр. 16 из 71
Буклет, стр. 3 из 4
[Фотографии](#)

Мощность, кВт	Частота двойных ходов в мин	Диаметр поршня, мм	Идеальная подача, (л/с)	Предельное давление МПа (кгс/см ²)
600	65	130	19,7	25,0 (250)
		140	23,3	22,5 (225)
		150	27,5	19,0 (190)
		160	31,5	16,5 (165)
		170	36,0	14,5 (145)
		180	42,0	12,5 (125)
		190	45,7	11,5 (115)
		200	51,9	10,0 (100)



Технические характеристики

НБ-600АШ

ООО Уральский Машиностроительный Завод
WWW.UMZ.INFO • +7 (343) 286-02-33

Каталог, стр. 17 из 71
Буклет, стр. 4 из 4
[Фотографии](#)

Параметры	АСДУ-1ШК-500-У2	АСДУ-2Ш-500/580-У2	АСДУ-2Ш-КП-У2
Количество шкивов, шт	1	2	2
Диаметр шкива, мм	500	500 и 580	500 и 500
Габаритные размеры модуля, мм			
длина	1655	1655	2650
ширина	5174	7100	9187
высота	1653	1713	1922
Масса модуля, кг	4833	6384	16278



Технические характеристики

Силовые агрегаты.

ООО Уральский Машиностроительный Завод
WWW.UMZ.INFO • +7 (343) 286-02-33

Каталог, стр. 18 из 71
Буклет, стр. 1 из 1
[Фотографии](#)

Параметры	РЦС 1,53	РЦС 2,08
Мощность, кВт	315	420
Частота вращения входного вала, об/мин	1200 (1600)	2000
Передаточное число	1,53	2,08
Масса, кг	720	720



Технические характеристики

РЦС 1,53, РЦС 2,08 (редуктора входящие в состав силовых агрегатов)

ООО Уральский Машиностроительный Завод
WWW.UMZ.INFO • +7 (343) 286-02-33

Каталог, стр. 19 из 71
Буклет, стр. 1 из 1
[Фотографии](#)

Параметры	МБ-250	МБ-320	МБ-350
Давление рабочее, МПа	25,0	32,0	35,0
Давление пробное, МПа	37,5	45,0	50,0
Диаметр условного прохода, мм	100	100	100
Масса, кг	5000	6700	6700



Технические характеристики

Манифольд МБ-250, МБ-320, МБ-350

ООО Уральский Машиностроительный Завод
WWW.UMZ.INFO • +7 (343) 286-02-33

Каталог, стр. 20 из 71
Буклет, стр. 1 из 1
[Фотографии](#)

Параметры	МБП5-80х35	
Схема противобьюрового оборудования по ГОСТ 13862-80	1 и 5	
Условный проход, мм	80	
Рабочее давление, МПа	35	
Общая длина труб не менее, м	112	
Тип запорных устройств	Задвижки ЗМ-80х35	
	с ручным управлением	с дистанционным управлением
Тип дроссельных устройств	Дроссели ДР-80х35	
	с ручным управлением	с дистанционным управлением
Управление дистанционной задвижкой ЗМ-80Гх35	От станции управления противобьюровым оборудованием	
Управление дистанционным дросселем	От пульта управления дросселем	
Рабочее давление в системе управления задвижками и в дросселе МП	10	
Температура скваженной среды не более, °С	120	
Масса манифольда в собранном виде, кг	8260	

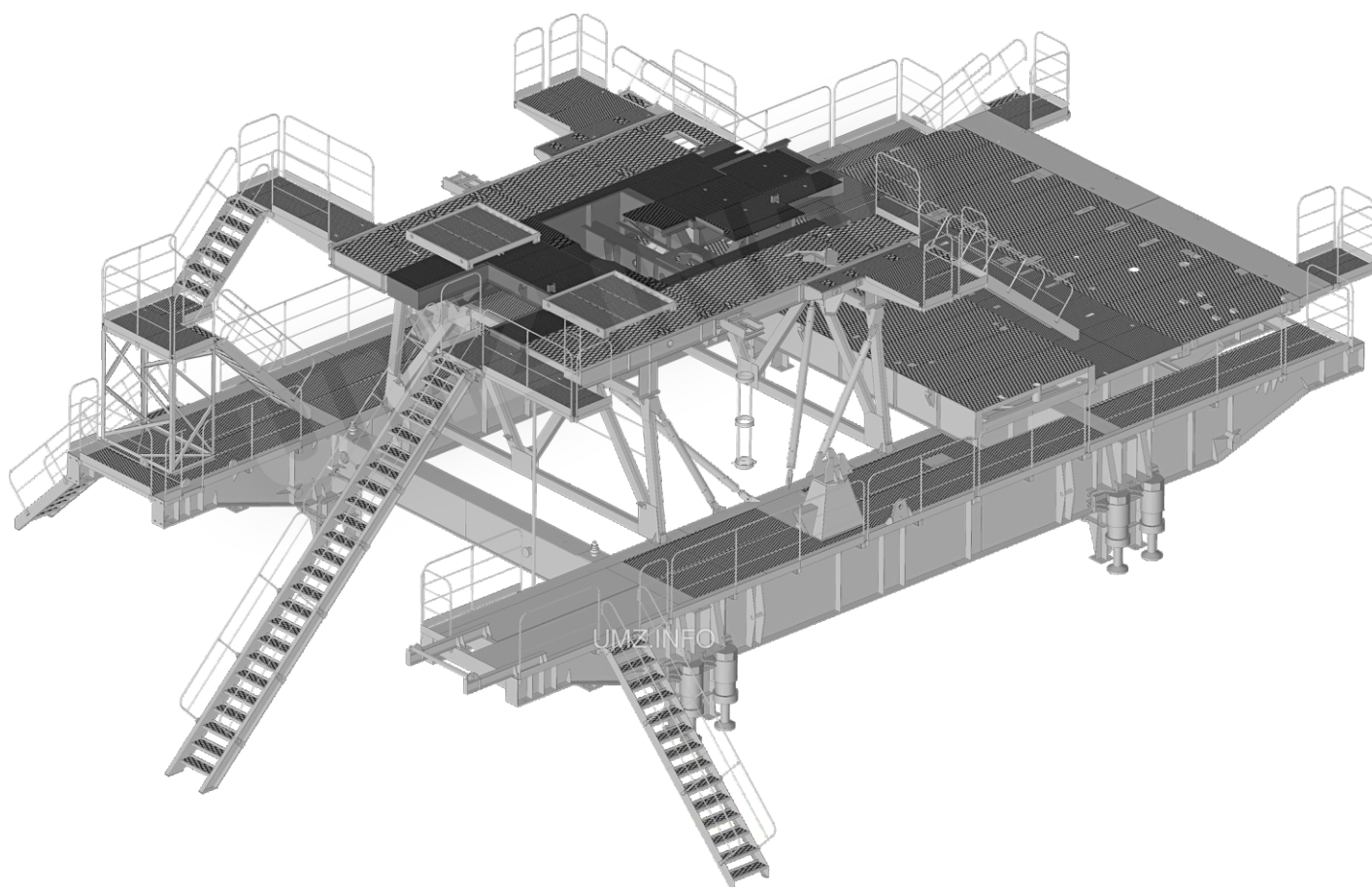


Технические характеристики

Манифольд МПБ5-80х35

ООО Уральский Машиностроительный Завод
WWW.UMZ.INFO • +7 (343) 286-02-33

Каталог, стр. 21 из 71
Буклет, стр. 1 из 1
[Фотографии](#)



Принципиальный внешний вид основания буровой установки БУ-3000 ЗУК-1М

ООО Уральский Машиностроительный Завод
WWW.UMZ.INFO • +7 (343) 286-02-33

Каталог, стр. 22 из 71
 Буклет, стр. 1 из 3
[Фотографии](#)

Параметры	Основание БУ-3000 ЭУК-1М
Отметка пола буровой площадки, м	7,2*
Расстояние от земли до основания вышечно-ледедочного блока, установленного на направляющие, м	2,2
Давление направляющих на грунт, Н/м ² (кгс/см ²)	1,2×10 ⁵ (1,2)

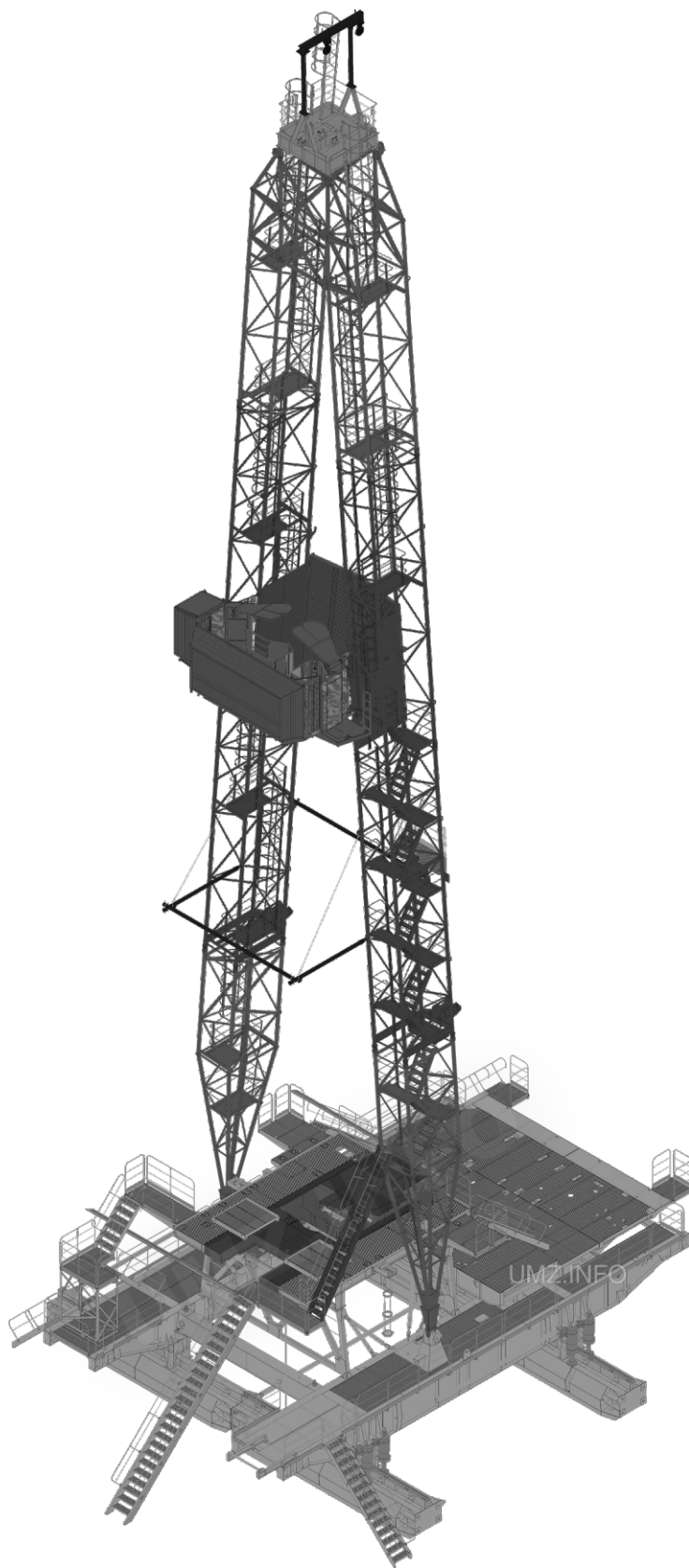
* – Возможно поднятие отметки пола буровой площадки до 9,5 м



Технические характеристики основания буровой установки БУ-3000 ЭУК-1М

ООО Уральский Машиностроительный Завод
WWW.UMZ.INFO • +7 (343) 286-02-33

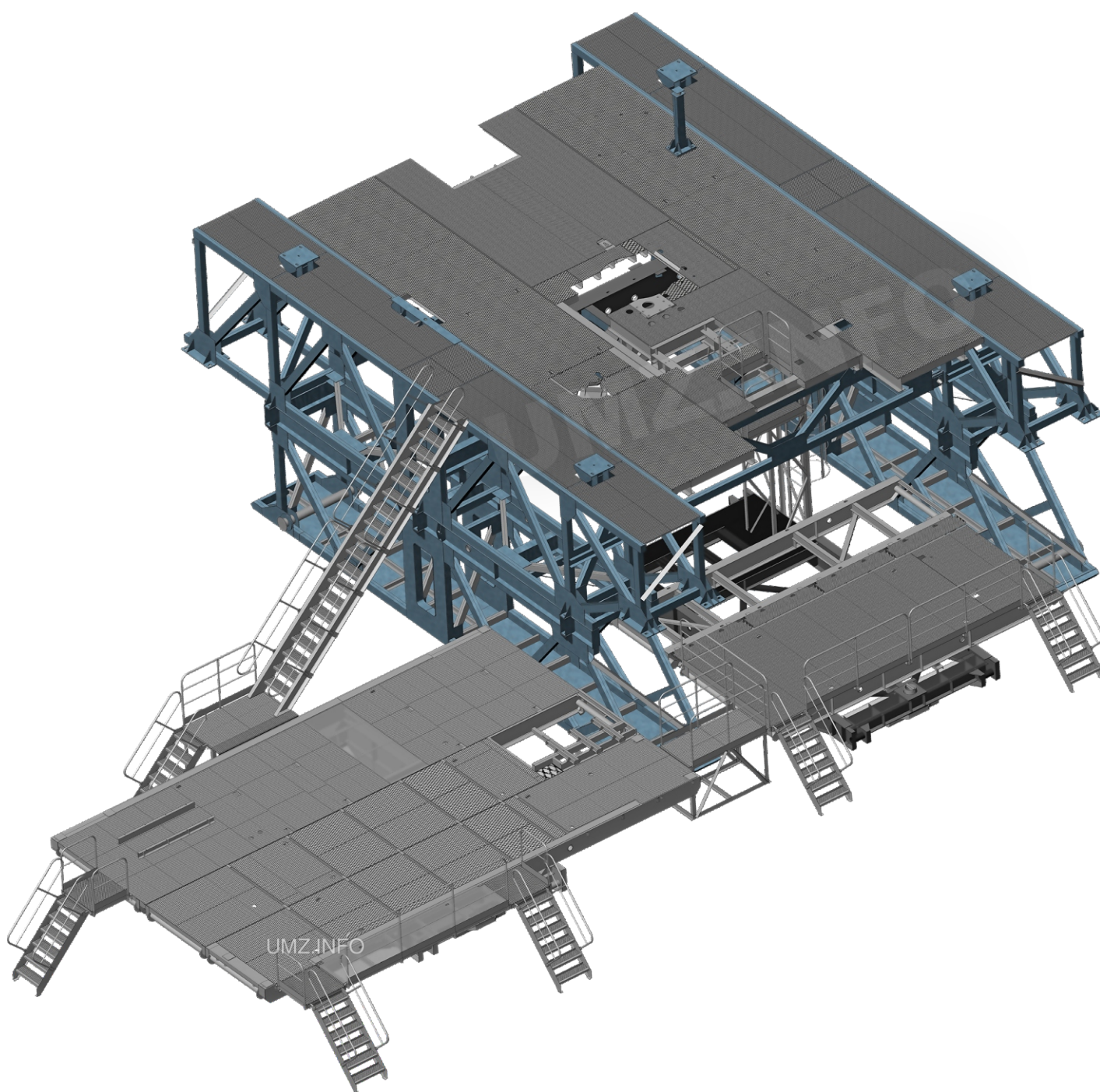
Каталог, стр. 23 из 71
Буклет, стр. 2 из 3
[Фотографии](#)



Принципиальный внешний вид буровой установки БУ-3000 ЭУК-1М

ООО Уральский Машиностроительный Завод
WWW.UMZ.INFO • +7 (343) 286-02-33

Каталог, стр. 24 из 71
Буклет, стр. 3 из 3
[Фотографии](#)



Принципиальный внешний вид основания входящего в состав набора бурового оборудования НБО ЗД86-1

ООО Уральский Машиностроительный Завод
WWW.UMZ.INFO • +7 (343) 286-02-33

Каталог, стр. 25 из 71
 Буклет, стр. 1 из 2
[Фотографии](#)

Параметры	Основание НБО ЗД86-1
Отметка пола буровой площадки, м	6,5*
Общая масса основания вышечного блока, кг	76022
Отметка пола лебедочного блока, м	1,4
Общая масса основания лебедочного блока, кг	9484
Отметка пола приводного блока, м	1,4
Общая масса основания приводного блока, м	17400

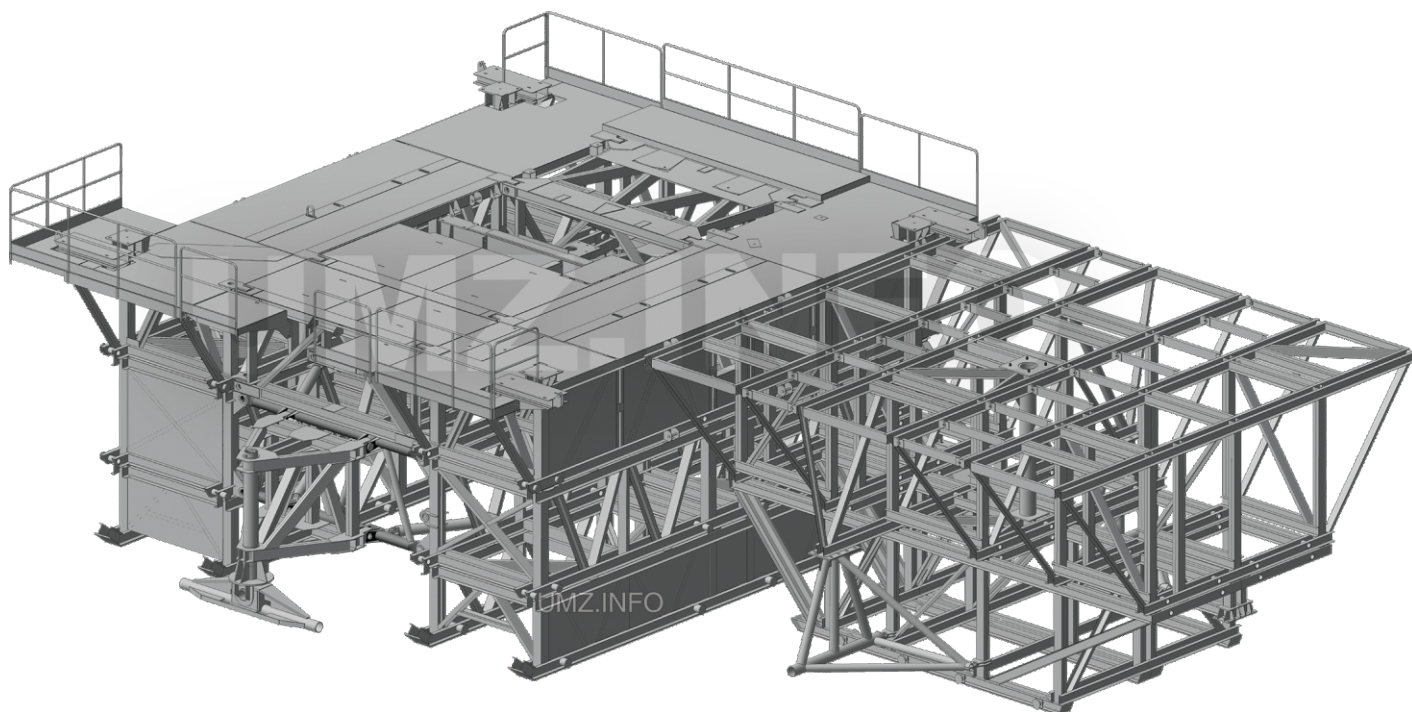
* – Возможно поднятие отметки пола буровой площадки до 9,5 м



Технические характеристики основания НБО ЗД86-1

ООО Уральский Машиностроительный Завод
WWW.UMZ.INFO • +7 (343) 286-02-33

Каталог, стр. 26 из 71
Буклет, стр. 2 из 2
[Фотографии](#)



Принципиальный внешний вид основания входящего в состав набора бурового оборудования НБО ЗД76

ООО Уральский Машиностроительный Завод
WWW.UMZ.INFO • +7 (343) 286-02-33

Каталог, стр. 27 из 71
Буклет, стр. 1 из 2

[Фотографии](#)

Параметры	Основание НБО ЗД76
Отметка пола буровой площадки, м	6,1*
Общая масса основания вышечного блока, кг	62110
Отметка пола лебедочного блока, м	6,1
Отметка пола приводного блока, м	6,1
Общая масса основания приводного блока, м	16000

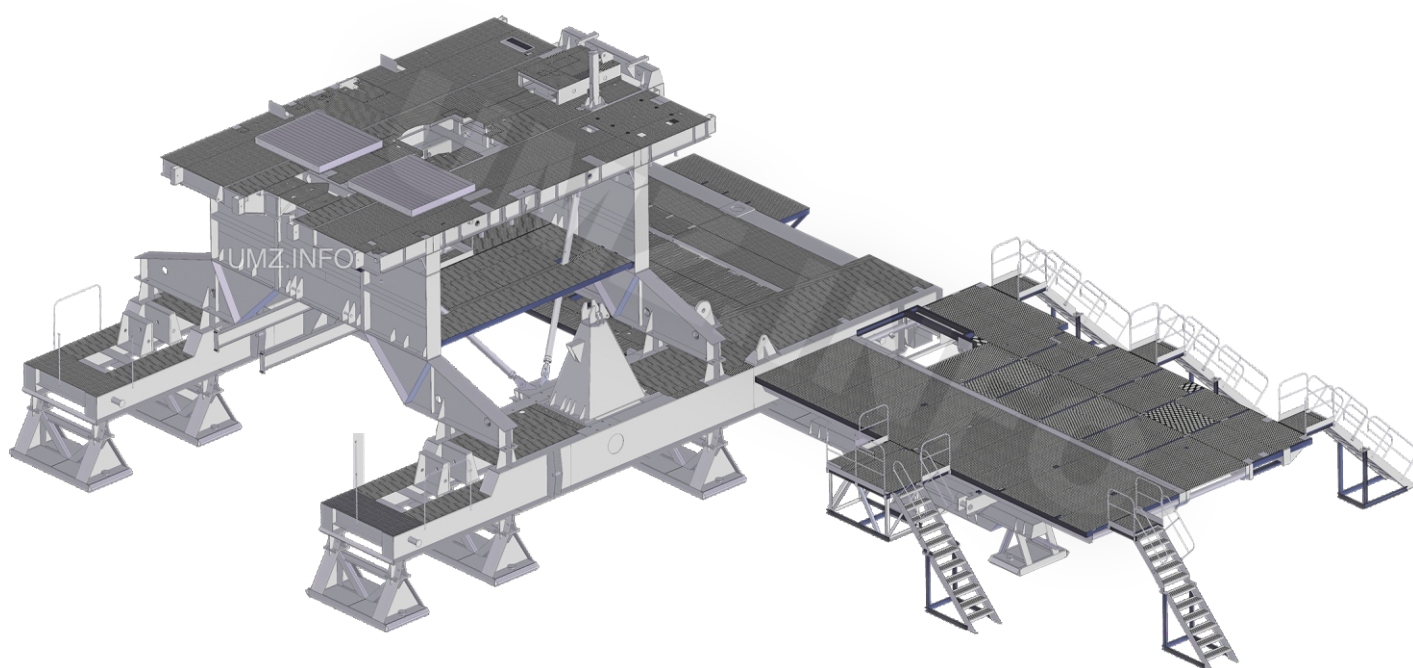
* – Возможно поднятие отметки пола буровой площадки до 7,1 м



Технические характеристики основания и вышки, входящих в состав набора бурового оборудования НБО ЗД76

ООО Уральский Машиностроительный Завод
WWW.UMZ.INFO • +7 (343) 286-02-33

Каталог, стр. 28 из 71
Буклет, стр. 2 из 2
[Фотографии](#)



Принципиальный внешний вид основания входящего в состав набора бурового оборудования НБО ЗД86-2

ООО Уральский Машиностроительный Завод
WWW.UMZ.INFO • +7 (343) 286-02-33

Каталог, стр. 29 из 71
Буклет, стр. 1 из 3
[Фотографии](#)

Параметры	Основание НБО ЗД86-2
Отметка пола буровой площадки, м	8,0*
Общая масса основания вышечного блока, кг	113800
Отметка пола лебедочного блока, м	1,4
Отметка пола приводного блока, м	1,4
Общая масса основания приводного блока, м	23450

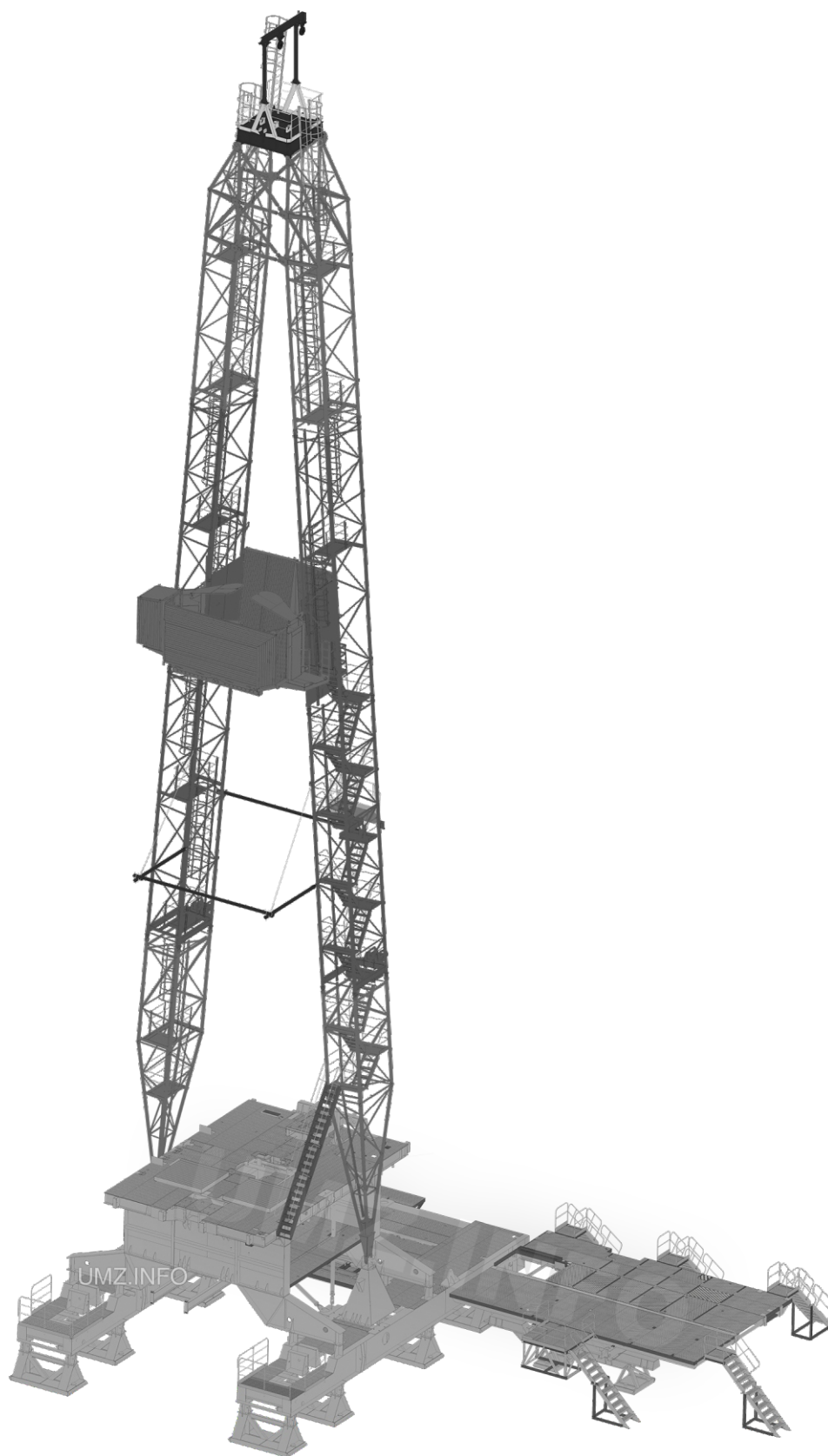
* – Возможно поднятие отметки пола буровой площадки до 9,5 м



Технические характеристики основания входящего в состав набора бурового оборудования НБО ЗД86-2

ООО Уральский Машиностроительный Завод
WWW.UMZ.INFO • +7 (343) 286-02-33

Каталог, стр. 30 из 71
Буклет, стр. 2 из 3
[Фотографии](#)



Принципиальный внешний вид буровой установки ЗД86-2

ООО Уральский Машиностроительный Завод
WWW.UMZ.INFO • +7 (343) 286-02-33

Каталог, стр. 31 из 71
Буклет, стр. 3 из 3
[Фотографии](#)



Принципиальный внешний вид А-образных буровых вышек

ООО Уральский Машиностроительный Завод
WWW.UMZ.INFO • +7 (343) 286-02-33

Каталог, стр. 32 из 71
Буклет, стр. 1 из 3
[Фотографии](#)

Параметры	BM 45/200P	BM 45/270P	BM 45/320P
Тип вышки	мачтовая, секционная, трубчатая, с прямоугольным поперечным сечением		
Допустимая нагрузка на крюке при оснастке 5х6, кН (тс)	2000 (200)	2700 (270)	3200 (320)
Расстояние от стола ротора до низа рамы кронблока, м	45,0	45,0	45,0
Расстояние по вертикали между осями нижних и верхних опорных шарниров, м	47,55	47,56	47,56
База нижняя (расстояние между осями опорным подшипников ног вышки), м	10	10,3	10,3
База верхняя (расстояние между опорами рамы кронблока), м			
вдоль оси приемного моста	2,3	2,3	2,3
поперек оси приемного моста	2,3	2,93	2,93
Масса, кг	28640	39520	51870



Технические характеристики А-образных буровых вышек

BM 45/200P, BM 45/270P, BM 45/320P

ООО Уральский Машиностроительный Завод
WWW.UMZ.INFO • +7 (343) 286-02-33

Каталог, стр. 33 из 71
Буклет, стр. 2 из 3
[Фотографии](#)

Параметры	ВБ 53/320М
Грузоподъемность, кН (тс)	3200 (320)
Тип вышки	Башенная с гидравлической крестовой решеткой
Расстояние от стола ротора до низа рамы кранблока, м	53,2
База нижняя (расстояние между осями опорных подшипников ног вышки), м	10 x 10
База верхняя (расстояние между опорами рамы кранблока), м	
вдоль оси приемного моста	2 x 2
Масса, кг	40230



Технические характеристики башенных вышек башенного типа

ВБ 53/320М

ООО Уральский Машиностроительный Завод
WWW.UMZ.INFO • +7 (343) 286-02-33

Каталог, стр. 34 из 71
Буклет, стр. 3 из 3
[Фотографии](#)

Параметры	Пульт дурильщика
Давление в пневмосети, МПа	0,9...1
Габариты, мм	
ширина	547
длина	800
высота	1425
Масса, кг	190

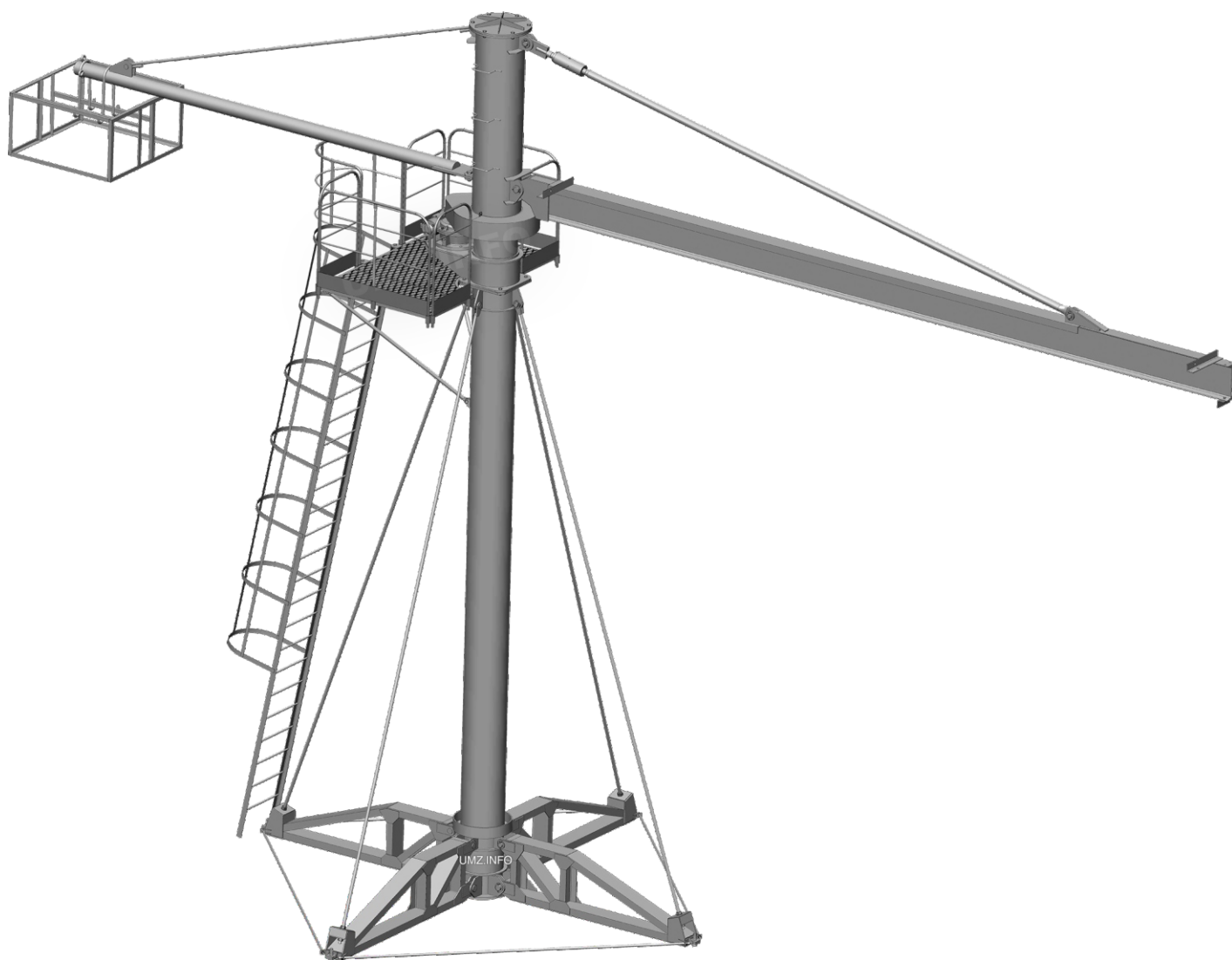


Технические характеристики

Пульт дурильщика.

ООО Уральский Машиностроительный Завод
WWW.UMZ.INFO • +7 (343) 286-02-33

Каталог, стр. 35 из 71
Буклет, стр. 1 из 1
[Фотографии](#)



Принципиальный внешний вид крана консольно-поворотного

ООО Уральский Машиностроительный Завод
WWW.UMZ.INFO • +7 (343) 286-02-33

Каталог, стр. 36 из 71
Буклет, стр. 1 из 2
[Фотографии](#)

Параметры	8КП-3	КПБ-3М	КП-5
Грузоподъемность, т	3	3	5
Высота подъема крюка, м	6-12	6-12	6-9
Наибольший радиус действия, м	8	8	10
Скорость, м/мин:			
подъема и опускание груза	8	8	8
передвижения груза по балке	20	20	20
поворота груза на наибольшем радиусе	28	28	28
Угол поворота кран-балки, град	180	270	205
Электроталь:			
тип	T32-511	T32-511	T3-500-5210
общая установленная мощность, кВт	3,2	4,9	12,5
Электродвигатель механизма поворота:			
тип	A02-32-6Ф		
мощность, кВт	2,2		
частота вращения вала, об/мин	950		
Масса, кг	3108	5024	8500



Технические характеристики

Краны консольно-поворотные КП-2, КПБ-3М, КП-5

ООО Уральский Машиностроительный Завод
WWW.UMZ.INFO • +7 (343) 286-02-33

Каталог, стр. 37 из 71
Буклет, стр. 2 из 2
[Фотографии](#)

Параметры	ЛБУ-1200	ЛБУ-1200К	ЛБУ-1200Д-1
Максимальная грузоподъемность, т			
оснастка 5х6	225	200	200
оснастка 6х7	250	-	320
Расчетная мощность на входе в лебедку, кВт	710	645	690
Диаметр талевого каната, мм	32	28	32
Число скоростей вращения подъемного вала	5	6	5
Размер подъемного барабана, мм			
диаметр	800	650	800
длина	1030	840	1030
Тормозная система	Ленточный тормоз с управляющим балансиrom		
Тормоз вспомогательный	Гидродинамический УТГ-1450	Электромагнитный ТЭП-45	Гидродинамический УТГ-1450
Размеры тормозного шкива, мм			
диаметр	1450	1180	1450
ширина	250	250	250
Габаритные размеры, мм			
длина	7250	5750	7407
ширина	3545	3181	2776
высота	2865	2598	2575
Масса, кг	26547	22800	23872



Технические характеристики

Лебедки ЛБУ-1200, ЛБУ-1200К, ЛБУ-1200Д-1

ООО Уральский Машиностроительный Завод
WWW.UMZ.INFO • +7 (343) 286-02-33

Каталог, стр. 38 из 71
Буклет, стр. 1 из 1
[Фотографии](#)

Параметры	РКС-250	РКС-265
Тип редуктора	Реверсивный	
Максимальная мощность, кВт	250	265
Частота вращения быстроходного вала, об/сек	3-14,3	3-14,3
Передаточное число	1,19	0,84
Масса, кг	1620	1215

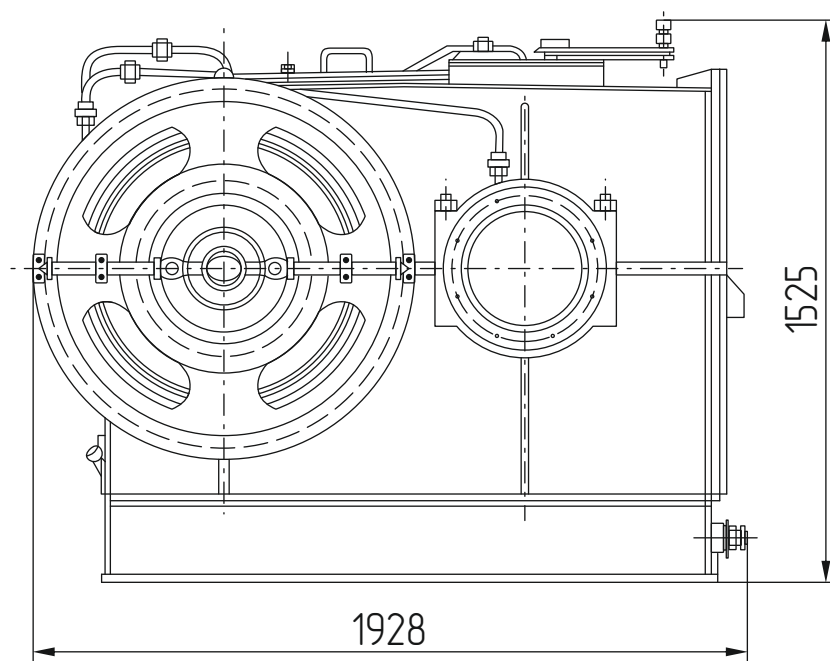
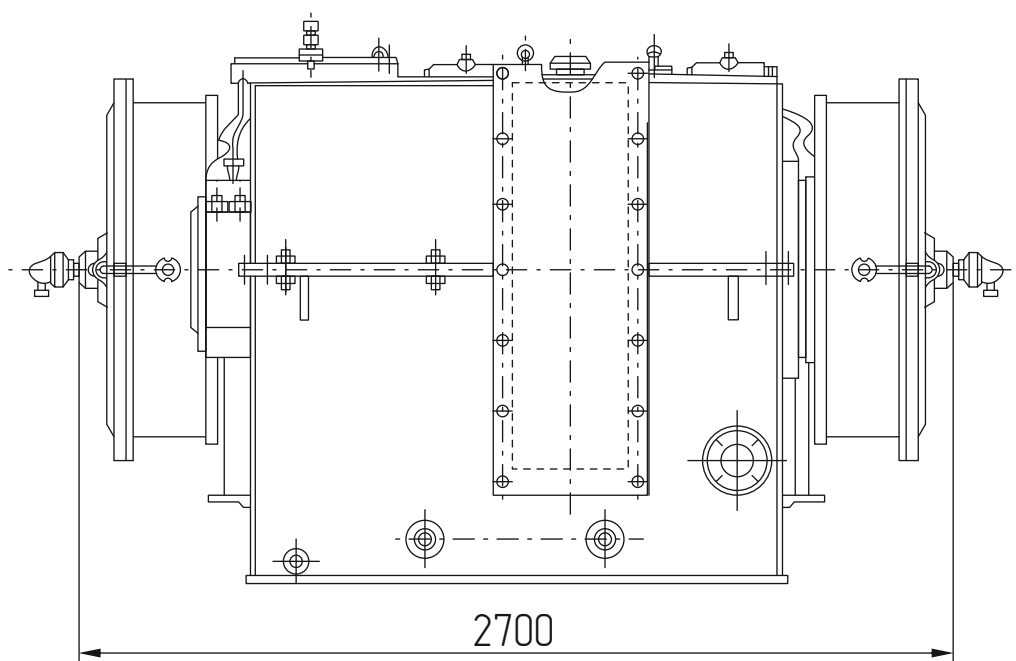


Технические характеристики

Редукторы конические силовые РКС-250, РКС-265

ООО Уральский Машиностроительный Завод
WWW.UMZ.INFO • +7 (343) 286-02-33

Каталог, стр. 39 из 71
Буклет, стр. 1 из 1
[Фотографии](#)



Принципиальный внешний вид коробки передач цепной КПЦ-700

ООО Уральский Машиностроительный Завод
WWW.UMZ.INFO • +7 (343) 286-02-33

Каталог, стр. 40 из 71
 Буклет, стр. 1 из 2
[Фотографии](#)

Параметры	КПЦ-700 (цепная)	КПЗ-900 (зубчатая)
Максимальная передаваемая мощность, кВт	700	900
Число прямых скоростей		
на лебедку	3	5
на ротор	3	5
Число обратных скоростей	3	5
Максимальная окружная скорость в зацеплении при 740 об/мин, м/сек	18,1	15,3
Смазка цепей и подшипников	жидкая циркуляционная	
Габаритные размеры, мм		
длина	2700	2815
ширина	1928	2249
высота	1490	1387
Масса, кг	5930	8740



Технические характеристики

Коробка передач цепная КПЦ-700, КПЗ-900

ООО Уральский Машиностроительный Завод
WWW.UMZ.INFO • +7 (343) 286-02-33

Каталог, стр. 41 из 71
Буклет, стр. 2 из 2
[Фотографии](#)

Параметры	Привод лебедки вспомогательный
Мощность подводимая, кВт	55
Номинальное число оборотов входного вала, об/мин	985
Передаточное число	48,75



Технические характеристики

Привод лебедки вспомогательный

ООО Уральский Машиностроительный Завод
WWW.UMZ.INFO • +7 (343) 286-02-33

Каталог, стр. 42 из 71
Буклет, стр. 1 из 1
[Фотографии](#)

Параметры	УТГ-1450
Тормозной момент при частоте вращения вала гидротормоза 200 об/мин и максимальном уровне воды в баке, Н·м	88000
Активный диаметр ротора, мм	1450
Число роторов	1
Рабочая жидкость	вода
Габаритные размеры, мм	
длина	1553
ширина	1680
высота	1870
Масса, кг	4880

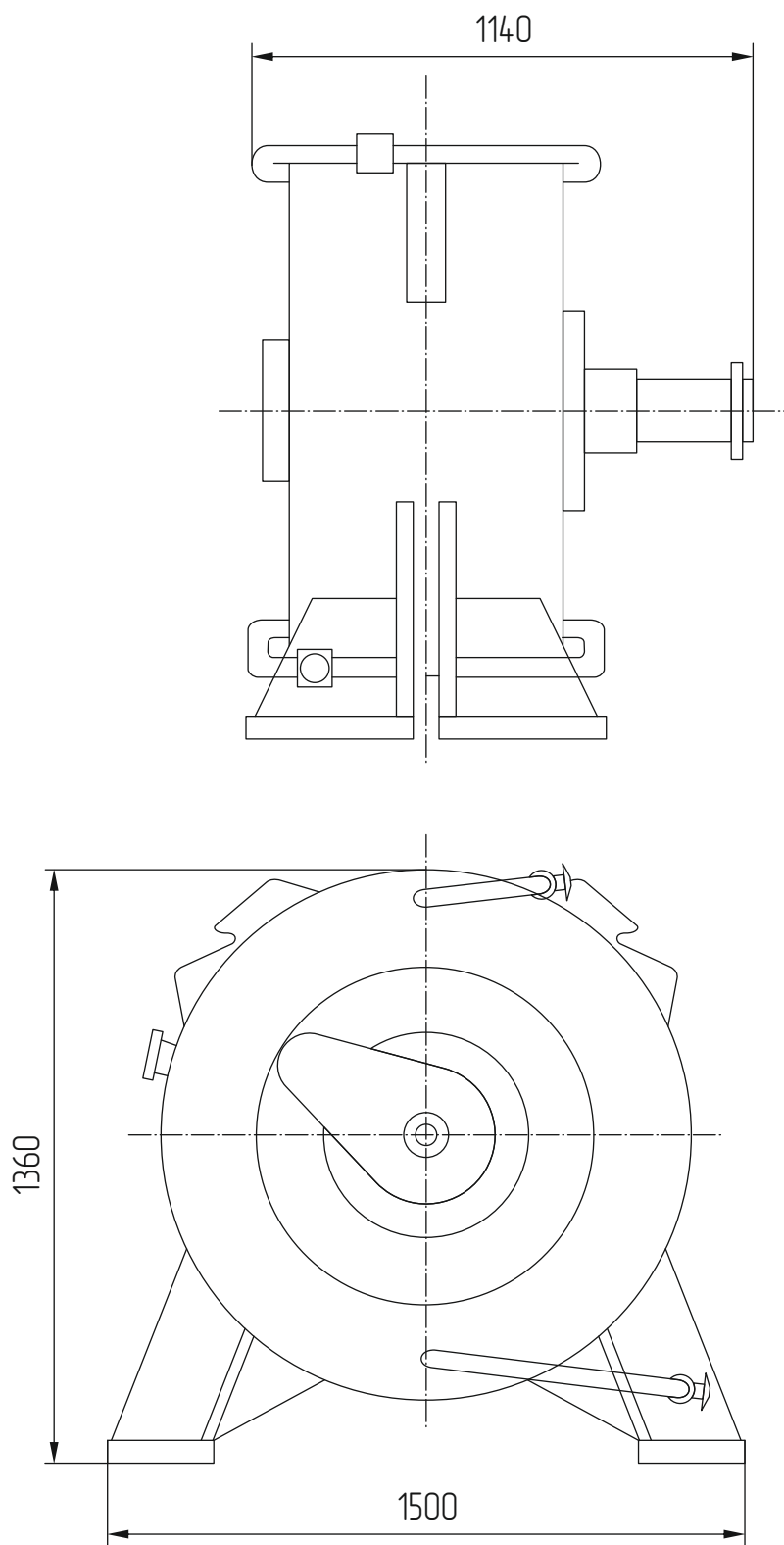


Технические характеристики

Гидродинамический тормоз УТГ-1450

ООО Уральский Машиностроительный Завод
WWW.UMZ.INFO • +7 (343) 286-02-33

Каталог, стр. 43 из 71
Буклет, стр. 1 из 1
[Фотографии](#)



Принципиальный внешний электромагнитного порошкового тормоза ТЭП-45

ООО Уральский Машиностроительный Завод
WWW.UMZ.INFO • +7 (343) 286-02-33

Каталог, стр. 44 из 71
 Буклет, стр. 1 из 2
[Фотографии](#)

Параметры	ТЭП-45	ТЭП-45М2
Номинальный момент, кН/м	45	45
Напряжение возбуждения, В	127	127
Ток возбуждения, А	10	100
Частота вращения, об/мин	500	500
Габаритные размеры, мм		
длина	1140	1140
ширина	1500	А
высота	1360	1360
Масса, кг	4135	4135

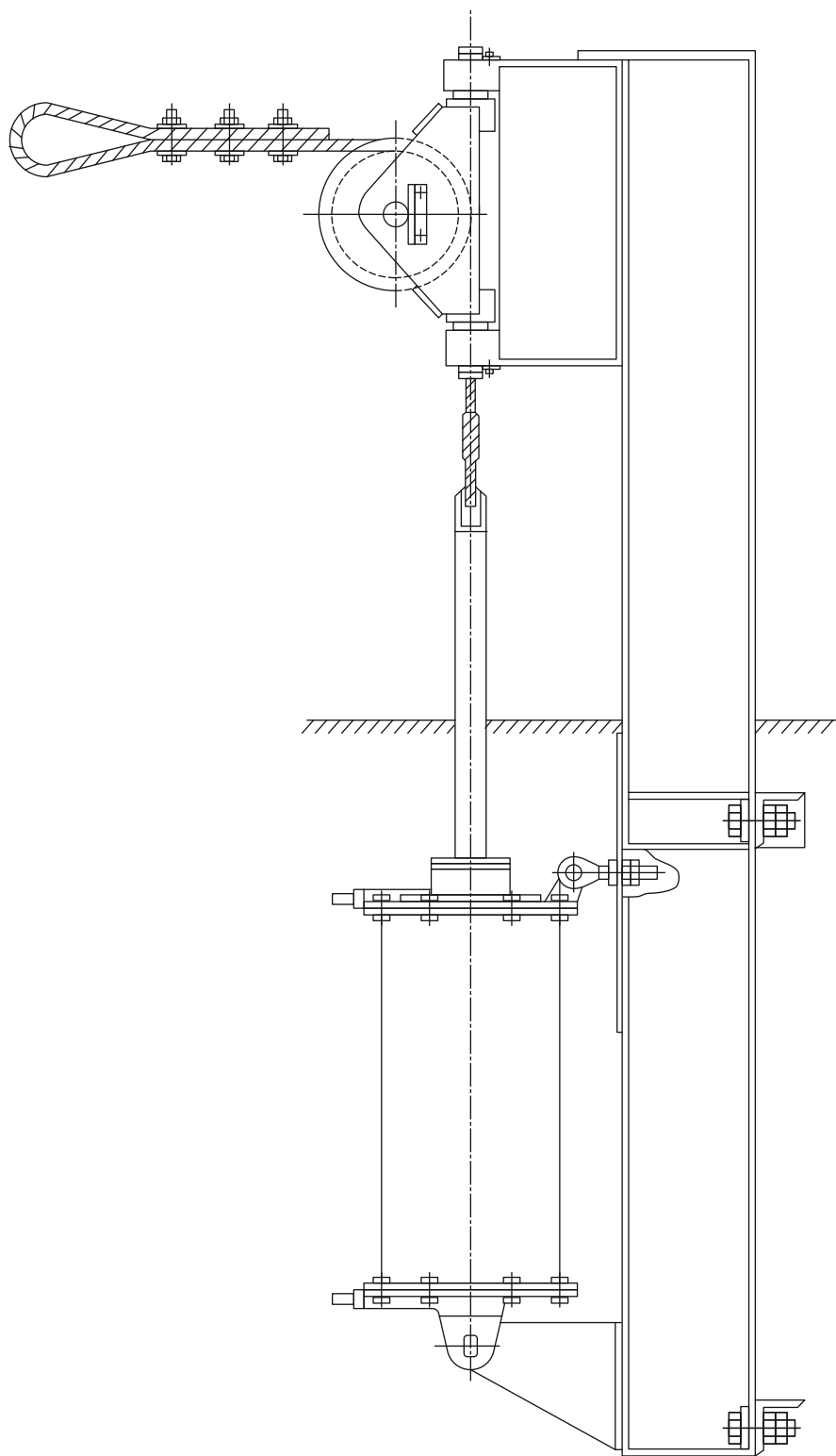


Технические характеристики

ТЭП-45, ТЭП-45М2

ООО Уральский Машиностроительный Завод
WWW.UMZ.INFO • +7 (343) 286-02-33

Каталог, стр. 45 из 71
Буклет, стр. 2 из 2
[Фотографии](#)



Принципиальный внешний вид пневмораскрепителя при монтаже на отдельной
стоке, прикрепленной к основанию

ООО Уральский Машиностроительный Завод
WWWUMZ.INFO • +7 (343) 286-02-33

Каталог, стр. 46 из 71
Буклет, стр. 1 из 2

[Фотографии](#)

Параметры	Пневмораскрепитель
Тяговое усилие пневмораскрепителя при давлении воздуха 0,6 МПа, т	5,2
Диаметр поршня пневмоцилиндра, мм	360
Ход штока пневмоцилиндра, мм	750
Максимальное давление воздуха не более, МПа	0,8
Габаритные размеры, мм	
длина	950
ширина	550
высота	3550
Масса, кг	650



Технические характеристики

Пневмораскрепитель

ООО Уральский Машиностроительный Завод
WWW.UMZ.INFO • +7 (343) 286-02-33

Каталог, стр. 47 из 71
Буклет, стр. 2 из 2
[Фотографии](#)

Параметры	ЛВ-44-2	ЛВ-50ВГ	ЛВ-50АТ
Мощность, кВт	15	18,5	15
Напряжение каната, кН(тс)			
на барабане диаметром 240мм	44(4,4)	50(5,0)	–
на барабане диаметром 250мм	–	–	49(4,9)
на барабане диаметром 500мм	24,5(2,45)	27(2,70)	–
Скорость намотки каната, м/с			
на барабане диаметром 240мм	0,36	0,36	–
на барабане диаметром 250мм	–	–	0,32
на барабане диаметром 500мм	0,63	0,63	–
Тормозной момент тормоза ТКГ-300 (регулируется пружиной), Н·м (кгс·м)	300(30)	300(30)	–
Тормозной момент дискового тормоза, Н·м (кгс·м)	–	–	130(13)
Максимальный момент передаваемый предохранительной муфтой, Н·м (кгс·м)	196(19,6)	225(22,5)	–
Масса лебедки (сухая), кг	1857	1870	740
Масса пульта управления, кг	39,4	47	47

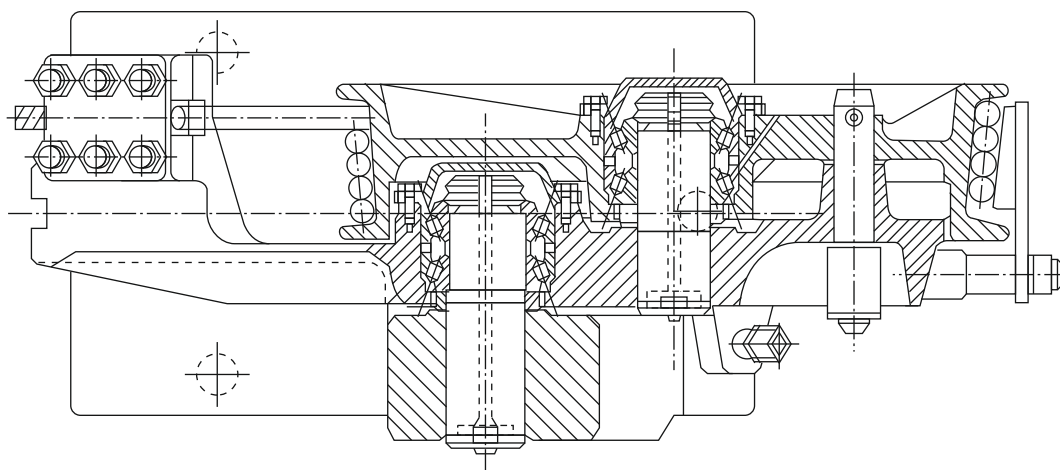
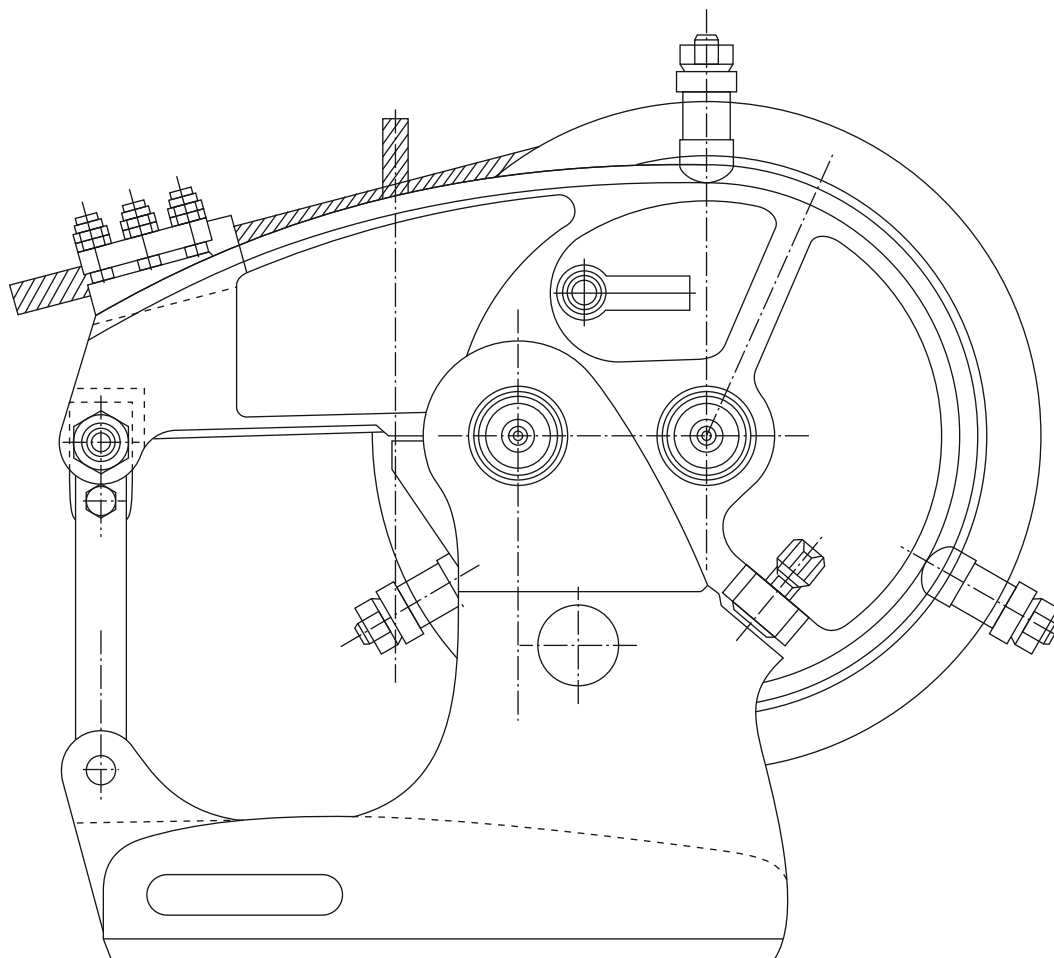


Технические характеристики

Лебедки вспомогательные ЛВ-44-2, ЛВ-50ВГ, АВ-50АТ

ООО Уральский Машиностроительный Завод
WWW.UMZ.INFO • +7 (343) 286-02-33

Каталог, стр. 48 из 71
Буклет, стр. 1 из 1
[Фотографии](#)



Принципиальный внешний вид механизма крепления неподвижной ветви талевого каната

ООО Уральский Машиностроительный Завод
WWW.UMZ.INFO • +7 (343) 286-02-33

Каталог, стр. 49 из 71
 Буклет, стр. 1 из 2
[Фотографии](#)

Параметры	Механизм крепления неподвижной ветви талевого каната		
Диаметр барабана, мм	700	750	900
Диаметр талевого каната, мм	28–32	28–35	38
Максимально допустимое напряжение каната, кН	350	340	520
Число витков на барабане, шт	4	4	4
Нагрузка на датчик веса, кН	100	100	300
Габаритные размеры, мм			
длина	1110	1250	1390
ширина	385	565	500
высота	1060	1250	1285
Масса, кг	620	860	1455

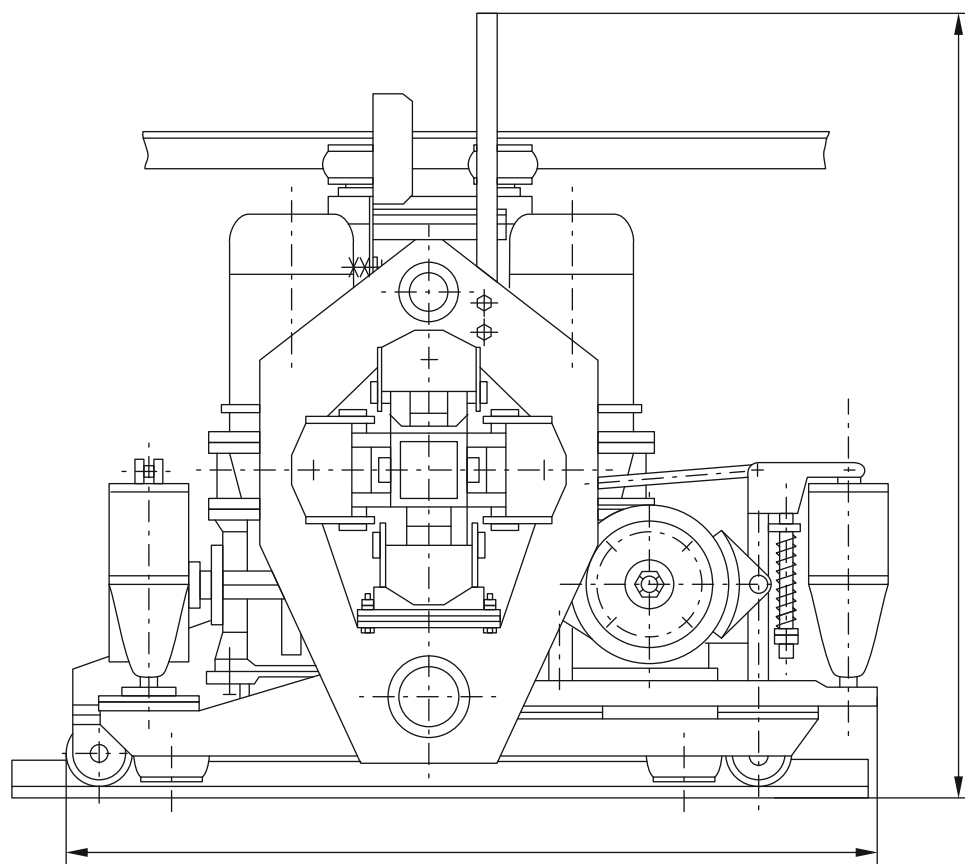
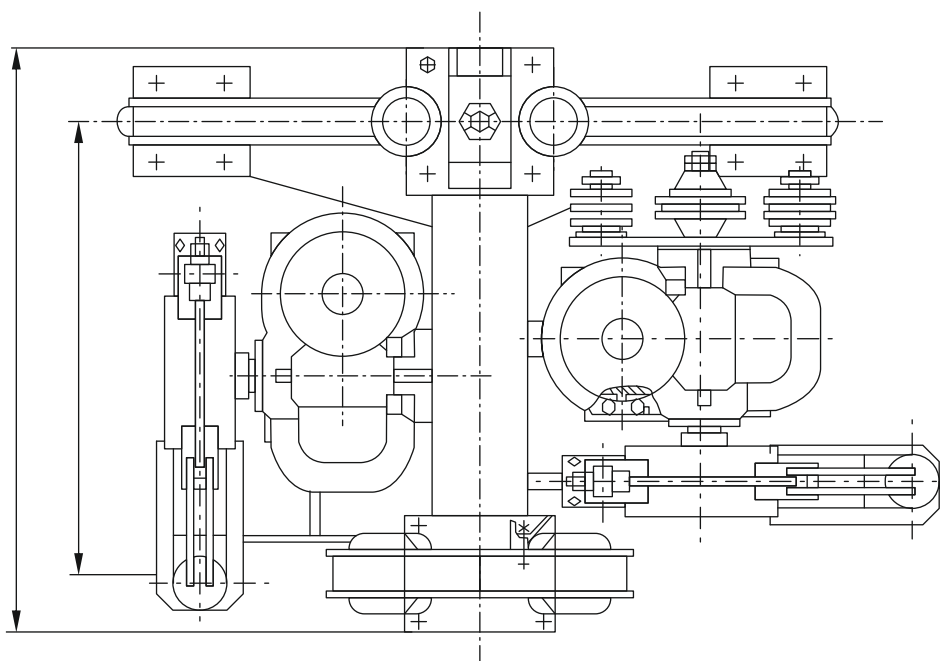


Технические характеристики

Механизм крепления неподвижной ветви талевого каната

ООО Уральский Машиностроительный Завод
WWW.UMZ.INFO • +7 (343) 286-02-33

Каталог, стр. 50 из 71
Буклет, стр. 2 из 2
[Фотографии](#)



Принципиальный внешний вид тележки механизма расстановки свечей АСП

ООО Уральский Машиностроительный Завод
WWW.UMZ.INFO • +7 (343) 286-02-33

Каталог, стр. 51 из 71
 Буклет, стр. 1 из 2
[Фотографии](#)

Параметры	Тележка механизма расстановки свечей АСП
Скорость передвижения тележки, м/с	0,4
Привод перемещения тележки:	
электродвигатель	МТК-III-6
мощность двигателя, кВт	3,5
частота вращения, об/мин	885
Редуктор червячный реверсивный	
передаточное число редуктора	22
модуль, мм	5
Тормоз колодочного типа	ТКГ-300
Габаритные размеры, мм	
длина	1665
ширина	1200
высота	1570
Масса, кг	1640

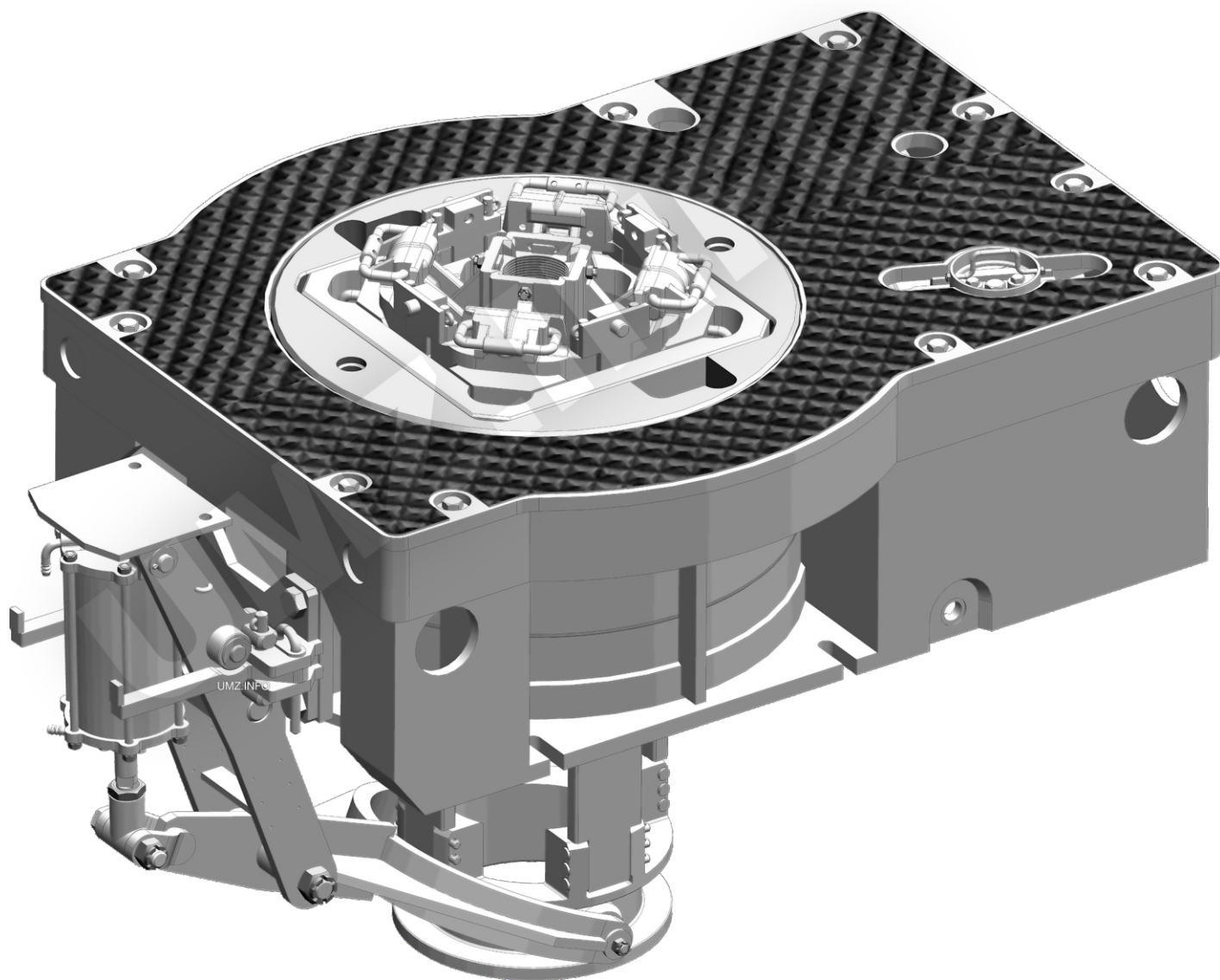


Технические характеристики

Тележка механизма расстановки свечей АСП

ООО Уральский Машиностроительный Завод
WWW.UMZ.INFO • +7 (343) 286-02-33

Каталог, стр. 52 из 71
Буклет, стр. 2 из 2
[Фотографии](#)



Принципиальный внешний вид ротора

ООО Уральский Машиностроительный Завод
WWW.UMZ.INFO • +7 (343) 286-02-33

Каталог, стр. 53 из 71
Буклет, стр. 1 из 2
[Фотографии](#)

Параметры	P-560	P-700
Диаметр отверстия в столе ротора, мм	560	700
Допускаемая статистическая нагрузка на стол ротора, тс	320	500
Статистический крутящий момент на столе ротора, кгсм	5000	8000
Частота вращения стола ротора не более, об/мин	250	250
Передаточное число от приводного вала до стола ротора	3,61	3,61
Расстояние от оси ротора до оси первого ряда зубьев звездочки, мм	1353	1353
Габаритные размеры, мм		
длина	2312	2272
ширина	1625	1545
высота	750	680
Масса, кг	5797	4850



Технические характеристики

Роторы P-560, P-700

ООО Уральский Машиностроительный Завод
WWW.UMZ.INFO • +7 (343) 286-02-33

Каталог, стр. 54 из 71
Буклет, стр. 2 из 2
[Фотографии](#)

Параметры	ПКР0560М	ПКР560М
Допустимая нагрузка (осевая), кН	2000	3200
Условный диаметр захватываемых труб, мм		
минимальный	140	48
максимальный	340	203
Габаритные размеры, мм		
длина	1517	1770
ширина	750	820
высота	750	1500
Масса с клиньями (для труб диаметром 140, 127, 114 мм), кг	1550	1630

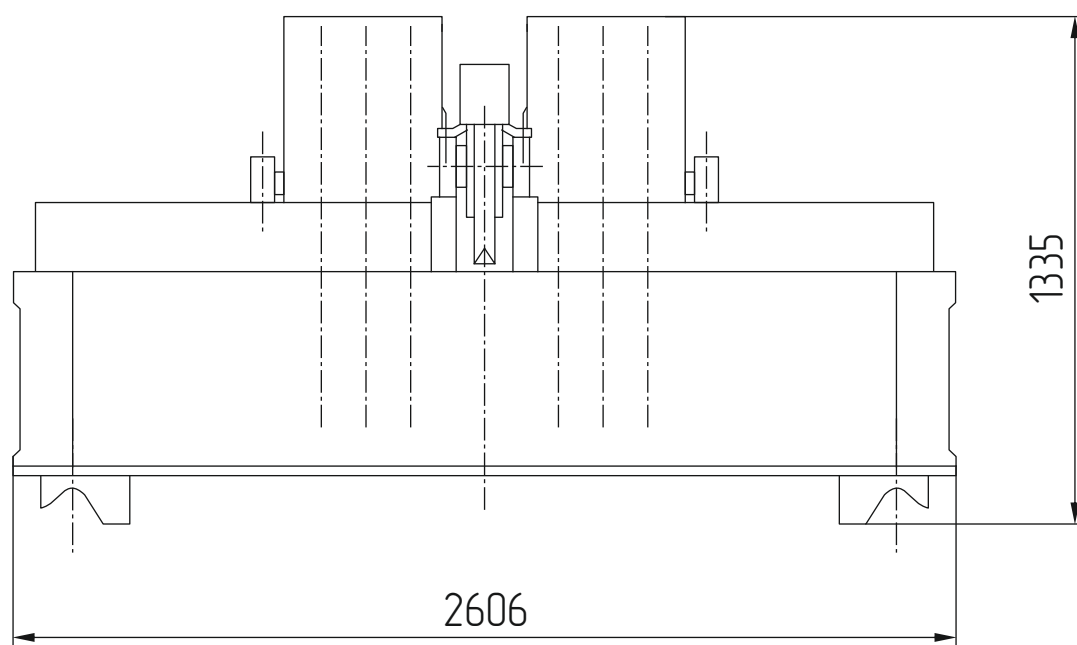
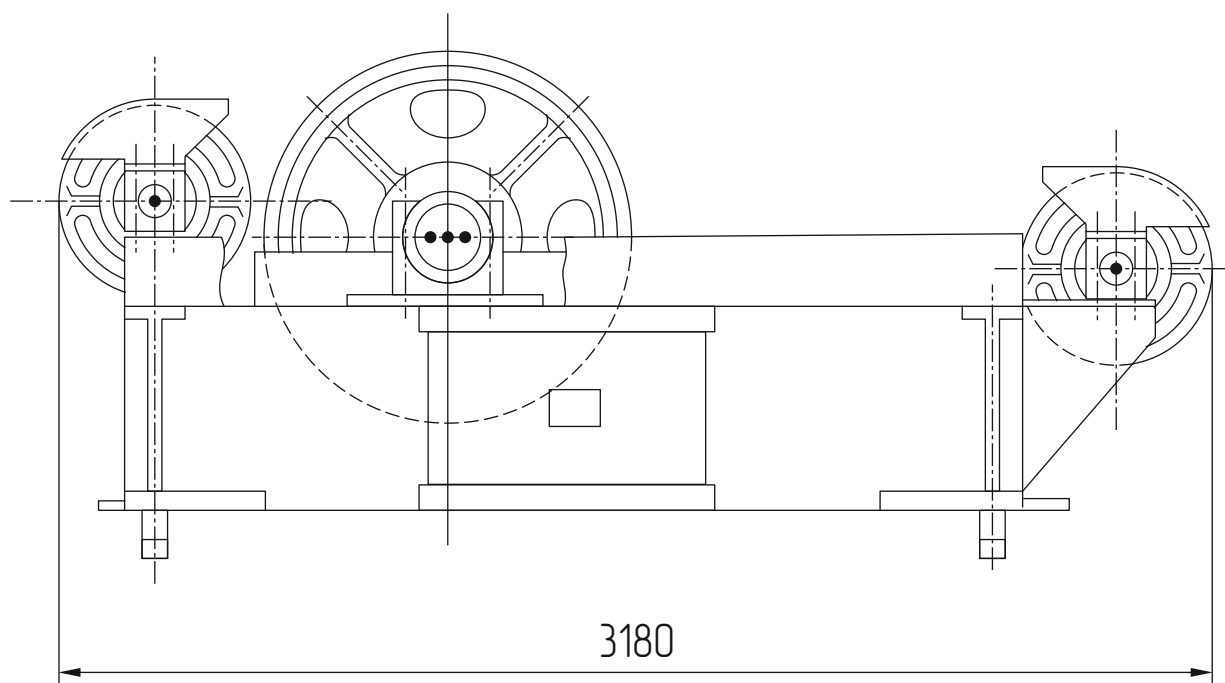


Технические характеристики

Клиновые пневматические захваты ПКР560М, ПКР0560М

ООО Уральский Машиностроительный Завод
WWW.UMZ.INFO • +7 (343) 286-02-33

Каталог, стр. 55 из 71
Буклет, стр. 1 из 1
[Фотографии](#)



Принципиальный внешний вид кронблока

ООО Уральский Машиностроительный Завод
WWW.UMZ.INFO • +7 (343) 286-02-33

Каталог, стр. 56 из 71
 Буклет, стр. 1 из 3
[Фотографии](#)

Параметры	УКБ-6-250	УКБ-6-270	УКБ-6-300
Максимальная нагрузка, кН	2500	2700	3000
Наружный диаметр шкива, мм			
полиспаста	1000	1120	1000
вспомогательного	250	490	520
Профиль желоба шкивов под канат диаметром, мм			
полиспаста	28	32	28
вспомогательного	17	17	17
Число основных шкивов	6	6	6
Габаритные размеры, мм			
длина	3180	2320	3010
ширина	2606	1440	2860
высота	1335	1322	2080
Масса, кг	3860	3444	4800



Технические характеристики

Кронблки УКБ-6-250, УКБ-6-270, УКБ-6-300

ООО Уральский Машиностроительный Завод
WWW.UMZ.INFO • +7 (343) 286-02-33

Каталог, стр. 57 из 71
Буклет, стр. 2 из 3
[Фотографии](#)

Параметры	УКБ-7-400 (ЗД86-1)	УКБ-7-400 (ЗД86-2)	УКБ-7-600
Максимальная нагрузка, кН	4000	4000	5900
Наружный диаметр шкива, мм			
полиспаста	1120	1120	1400
вспомогательного	–	–	710
Профиль желоба шкивов под канат диаметром, мм			
полиспаста	32	32	35
вспомогательного	–	–	35
Число основных шкивов	7	7	7
Габаритные размеры, мм			
длина	2220	3230	3960
ширина	1490	3190	3830
высота	1590	2440	5376
Масса, кг	3560	6400	12075

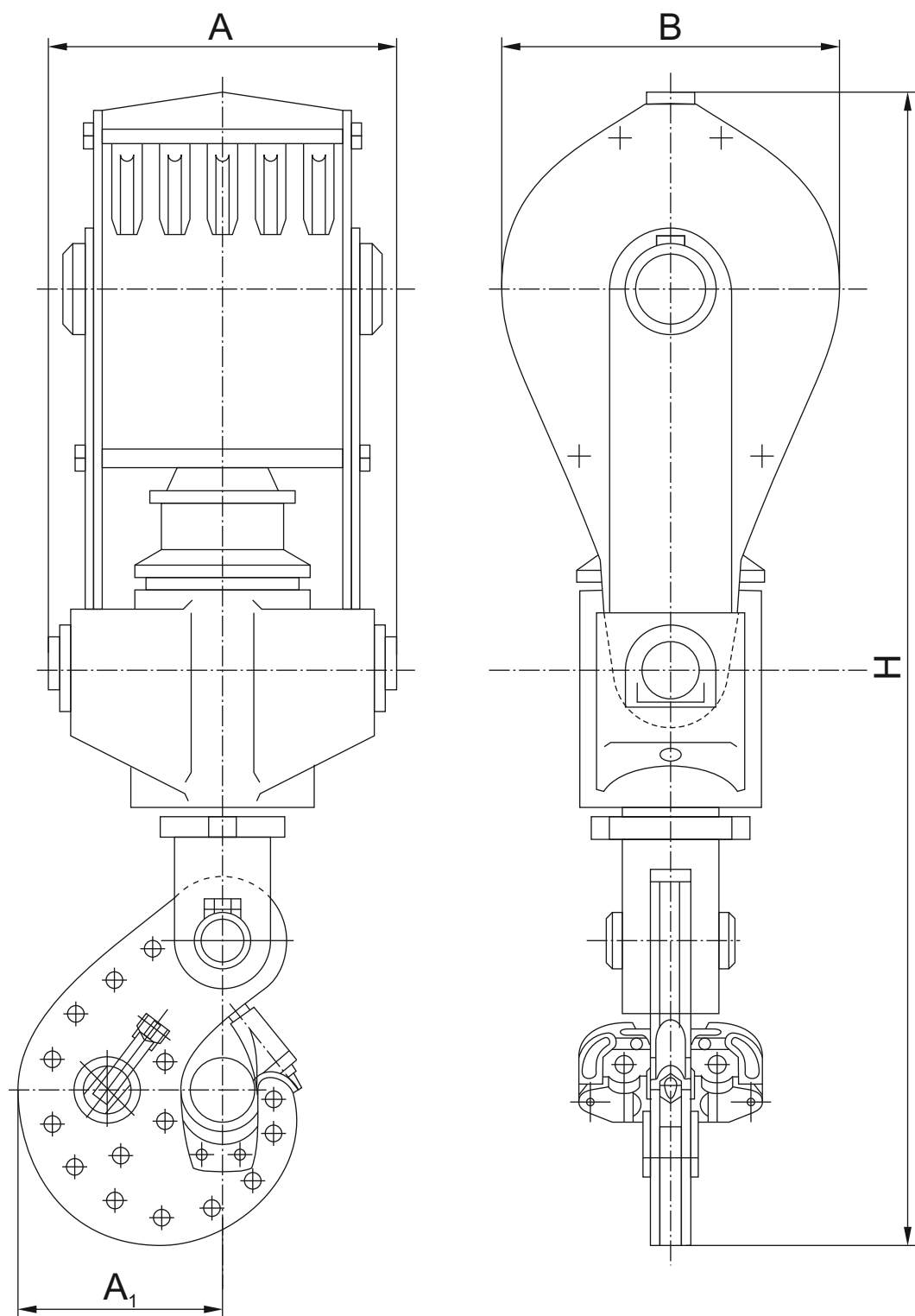


Технические характеристики

Кронблки УКБ-7-400(ЗД86-1), УКБ-7-400(ЗД86-2), УКБ-7-600

ООО Уральский Машиностроительный Завод
WWW.UMZ.INFO • +7 (343) 286-02-33

Каталог, стр. 58 из 71
Буклет, стр. 3 из 3
[Фотографии](#)



Принципиальный внешний вид крюкоблока

ООО Уральский Машиностроительный Завод
WWWUMZ.INFO • +7 (343) 286-02-33

Каталог, стр. 59 из 71
 Буклет, стр. 1 из 3
[Фотографии](#)

Параметры	УТБК-5-225 (НБ0-Д, НБ0-Э)	УТБК-5-225	УТБК-5-270	УТБК-5-320
Максимальная нагрузка на крюке, кН	2250	2250	2665	3200
Число канатных шкивов, шт	5	5	5	5
Диаметр каната, мм	32	28	32	35
Наружный диаметр шкива, мм	1120	1000	1120	1400
Диаметр шкива по дну канавки, мм	1000	900	1010	1285
Диаметр оси шкива, мм	220	220	220	280
Ход пружины крюка, мм	145	145	200	200
Размеры (смотрите предыдущую страницу), мм				
Н	3950	3800	3813	4370
В	1170	1060	1170	1450
А	1125	1010	740	960
А1	665	665	640	805
Масса, кг	6100	5320	6180	7970



Технические характеристики

Крюкоблоки УТБК-5-225, УТБК-6-320, УТБК-5-270, УТБК-5-320

ООО Уральский Машиностроительный Завод
WWW.UMZ.INFO • +7 (343) 286-02-33

Каталог, стр. 60 из 71
Буклет, стр. 2 из 3
[Фотографии](#)

Параметры	УТБК-5-225 (НБ0-Д, НБ0-Э)	УТБК-5-225	УТБК-5-270	УТБК-5-320
Максимальная нагрузка на крюке, кН	2250	2250	2665	3200
Число канатных шкивов, шт	5	5	5	5
Диаметр каната, мм	32	28	32	35
Наружный диаметр шкива, мм	1120	1000	1120	1400
Диаметр шкива по дну канавки, мм	1000	900	1010	1285
Диаметр оси шкива, мм	220	220	220	280
Ход пружины крюка, мм	145	145	200	200
Размеры (смотрите предыдущую страницу), мм				
Н	3950	3800	3813	4370
В	1170	1060	1170	1450
А	1125	1010	740	960
А1	665	665	640	805
Масса, кг	6100	5320	6180	7970

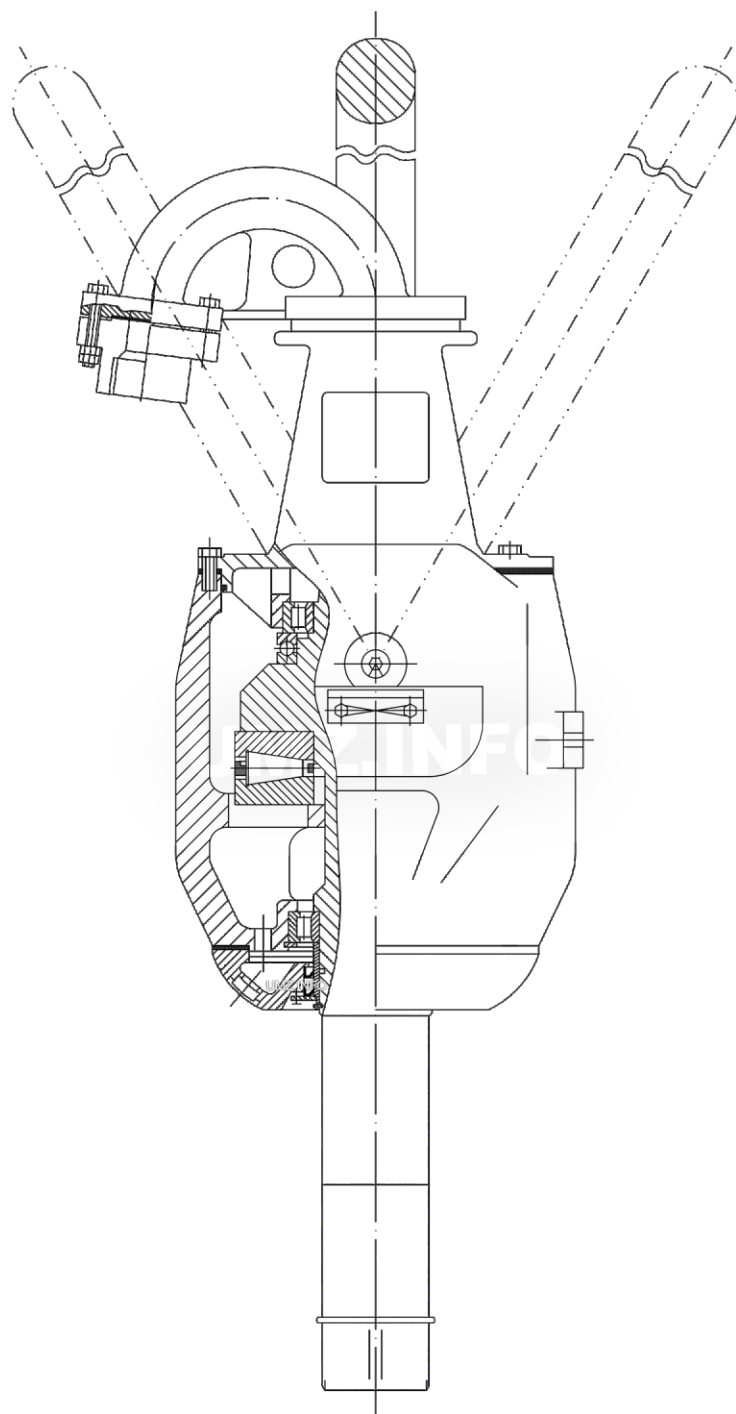
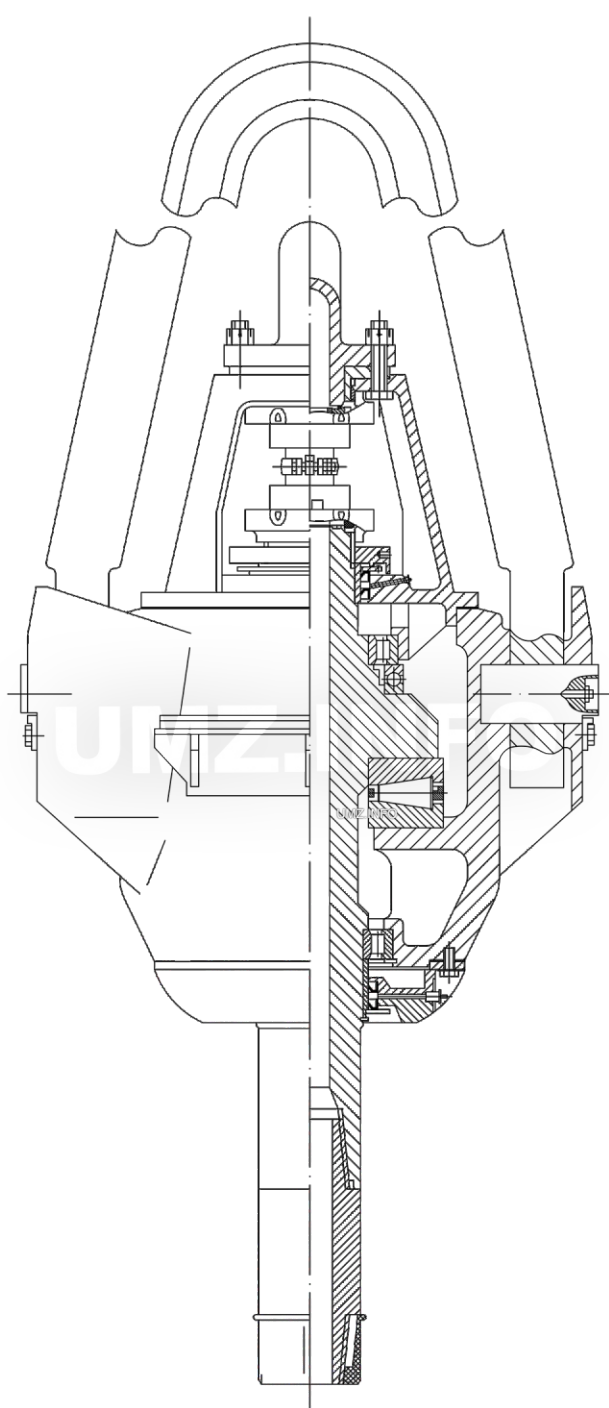


Технические характеристики

Крюкоблоки УТБК-6-320(ЗД86-1, ЗД86-2), УТБК-6-400, УТБК-6-500

ООО Уральский Машиностроительный Завод
WWW.UMZ.INFO • +7 (343) 286-02-33

Каталог, стр. 61 из 71
Буклет, стр. 3 из 3
[Фотографии](#)



Принципиальный внешний вид вертлюга

ООО Уральский Машиностроительный Завод
WWW.UMZ.INFO • +7 (343) 286-02-33

Каталог, стр. 62 из 71
 Буклет, стр. 1 из 3
[Фотографии](#)

Параметры	УВ-250	УВ-250МА
Допустимая (максимальная) нагрузка, кН	2500	2500
Динамическая нагрузка (при 100 об/мин), кН	1450	1600
Максимальное давление прокачиваемой жидкости (раствора) в стволе, МПа	25	35
Габаритные размеры, мм		
высота с переводником	2850	2850
ширина по пальцам штропа	1090	1090
Масса, кг	2420	2200



Технические характеристики

Вертлюги УВ-250, УВ-250МА

ООО Уральский Машиностроительный Завод
WWW.UMZ.INFO • +7 (343) 286-02-33

Каталог, стр. 63 из 71
Буклет, стр. 2 из 3
[Фотографии](#)

Параметры	УВ-320	УВ-320МА
Допустимая (максимальная) нагрузка, кН	3200	3200
Динамическая нагрузка (при 100 об/мин), кН	2000	2000
Максимальное давление прокачиваемой жидкости (раствора) в стволе, МПа	32	35
Габаритные размеры, мм		
высота с переводником	3000	3000
ширина по пальцам штропа	1212	1212
Масса, кг	2980	2980



Технические характеристики

Вертлюги УВ-320, УВ-320МА

ООО Уральский Машиностроительный Завод
WWW.UMZ.INFO • +7 (343) 286-02-33

Каталог, стр. 64 из 71
Буклет, стр. 3 из 3
[Фотографии](#)

Параметры	60М	100М
Длина каната, м	60	100
Скорость эвакуации, м/с	4	
Максимальная грузоподъемность, кг	136	
Вес, кг	20	28
включая эвакуационное сиденье	7,85	

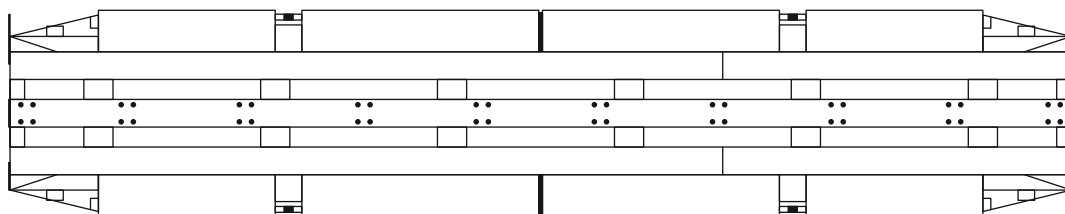
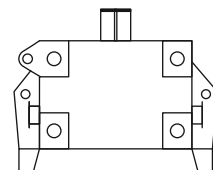
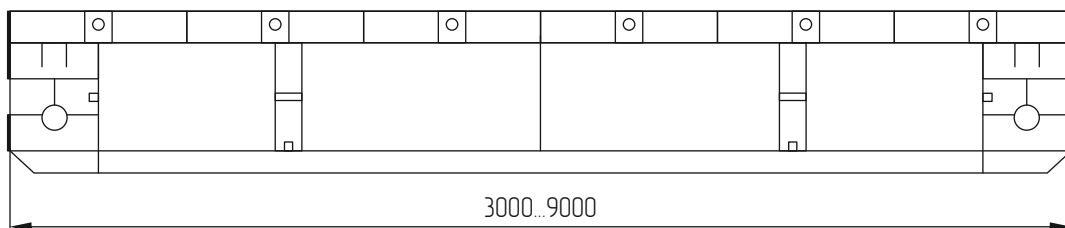


Технические характеристики

Аварийно-спасательное устройство

ООО Уральский Машиностроительный Завод
WWW.UMZ.INFO • +7 (343) 286-02-33

Каталог, стр. 65 из 71
Буклет, стр. 1 из 1
[Фотографии](#)



Принципиальный внешний вид балки направляющей

ООО Уральский Машиностроительный Завод
WWW.UMZ.INFO • +7 (343) 286-02-33

Каталог, стр. 66 из 71
 Буклет, стр. 1 из 2
[Фотографии](#)

Параметры	Балка направляющая		
Расчетное давление направляющей балки на грунт, кгс/см2	1,0-1,2		
Габаритные размеры, мм			
длина	9000		
ширина	1650	2000	
высота	1380		1170
Масса, кг	6500	9000	9354



Технические характеристики

Балка направляющая

ООО Уральский Машиностроительный Завод
WWW.UMZ.INFO • +7 (343) 286-02-33

Каталог, стр. 67 из 71
Буклет, стр. 2 из 2
[Фотографии](#)

Параметры	Агрегат гидравлический	
Производительность, дм3/мин	17	28
Рабочее давление, МПа (кгс/см2)	16(160)	25(250)
Насос	Н401У	аксeально-поршневой
Электродвигатель	4А132S4У3	5А160S6 – 2 шт.
мощность, кВт	7,5	2 x 11
частота вращения, об/мин	1450	1000
Нагреватель масла	ТЭН78А13/0,5С220 – 4 шт.	НЭВТ-3,75-100 – 1 шт.
мощность, кВт	0,5	3,75
напряжение, В	220	220
Емкость бака, м3	0,2	0,27
Рабочая жидкость – минеральное масло с вязкостью, сСт	20...400	
Рекомендуемые марки масел		
зимой	АМГ10 ГОСТ 6794	
всесезонное	ВМГЗ ТУ-38-1-196 ЭШ ГОСТ 10363	
летом	1 ВНИИ НП-403 ГОСТ 16728 турбинное ТП 22, ТП 30 ГОСТ 9972	



Технические характеристики

Агрегат гидравлический

ООО Уральский Машиностроительный Завод
WWW.UMZ.INFO • +7 (343) 286-02-33

Каталог, стр. 68 из 71
Буклет, стр. 1 из 1
[Фотографии](#)

Параметры	KB-7,5-40/12ЭП
Расчетная производительность, тон/час	40
Диаметр шнека, мм	355
Шаг шнека, мм	355
Длина конвейера (в зависимости от заказа), м	12, 14, 18, 24
Мощность мотор-редуктора, кВт	7,5
Крутящий момент на валу шнека, Н·м	1200
Частота вращения шнека, об/мин	56
Масса конвейера (сухая) при длине 12 метров, кг	3500

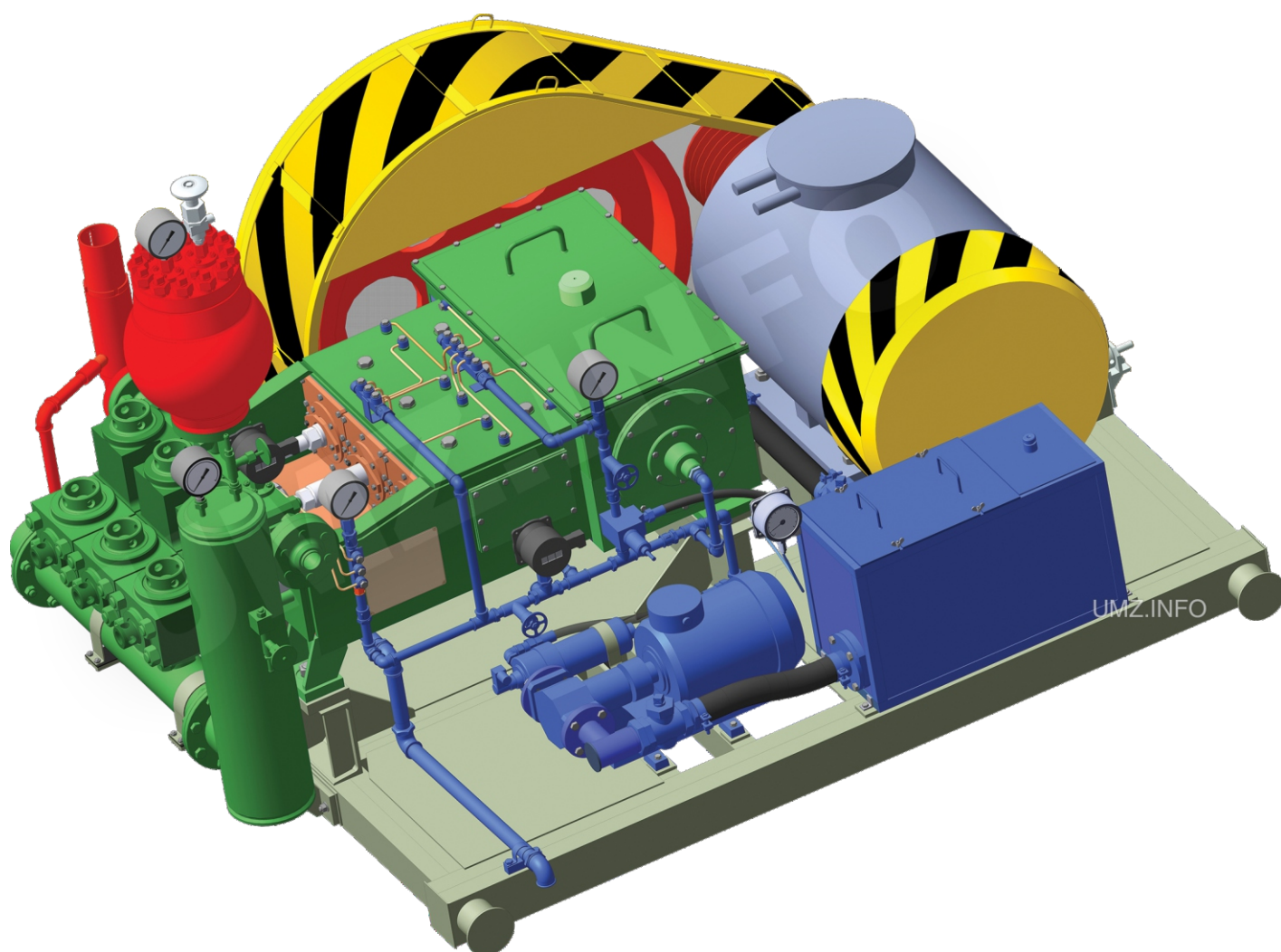


Технические характеристики

Конвейер винтовой KB-7,5-40/12ЭП

ООО Уральский Машиностроительный Завод
WWW.UMZ.INFO • +7 (343) 286-02-33

Каталог, стр. 69 из 71
Буклет, стр. 1 из 1
[Фотографии](#)



Принципиальный внешний вид трехплунжерного насоса

ООО Уральский Машиностроительный Завод
WWW.UMZ.INFO • +7 (343) 286-02-33

Каталог, стр. 70 из 71
Буклет, стр. 1 из 2
[Фотографии](#)

Параметры	АНТ-90	АНТ-150
Максимальная производительность, л/с (м³/ч)	2 (7,2)	3,8 (13,7)
Максимальное давление нагнетания, МПа	40	35
Частота двойных ходов плунжера, ход/мин	298	
Ход плунжера, мм	130	
Диаметр плунжера, мм	36	50
Давление на вход минимальное, МПа	0,4	0,4
Привод	не регулируемый/регулируемый	
Трансмиссия	клиноременная передача	
Мощность электродвигателя, кВт	90	150
Конструкция гидравлического блока	модульная, L-образная с разделяющимися частями на всасывающую и нагнетательную	
Марка стали деталей гидроблока	по заказу	
Габаритные размеры, мм		
длина	2580	2600
ширина	1780	2350
высота	1580	1670
Масса, кг	3100	3500



Технические характеристики

АНТ-90, АНТ-150

ООО Уральский Машиностроительный Завод
WWW.UMZ.INFO • +7 (343) 286-02-33

Каталог, стр. 71 из 71
Буклет, стр. 2 из 2
[Фотографии](#)

УТБК-5-270 ПКР
Г-1450 ЗД86-1 К
-1200К МБ-250 Р
НБТ-1000Л РКС-2
П-1 БУ-3000ЭУК-
КПЦ-700 ЛВ-50В
СП ТЭП-45 ЧНБ-6
В-250 НБ-600АШ
Р-700 ЧКБ-7-400