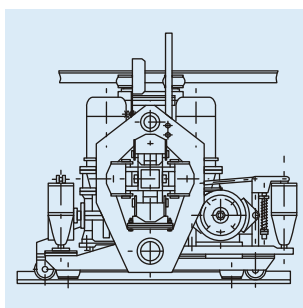




УРАЛЬСКИЙ МАШИНОСТРОИТЕЛЬНЫЙ
ЗАВОД БУРОВОГО ОБОРУДОВАНИЯ

УМЗ

ТЕЛЕЖКА МЕХАНИЗМА РАССТАНОВКИ СВЕЧЕЙ АСП





ТЕЛЕЖКА МЕХАНИЗМА РАССТАНОВКИ СВЕЧЕЙ АСП

Рисунок 1



Тележка (рисунки 1 и 2) входит в состав механизма расстановки свечей, который используется для перемещения свечи с центра скважины на подсвечник и обратно.

Технические данные тележки приведены в таблице 1.

Рисунок 2

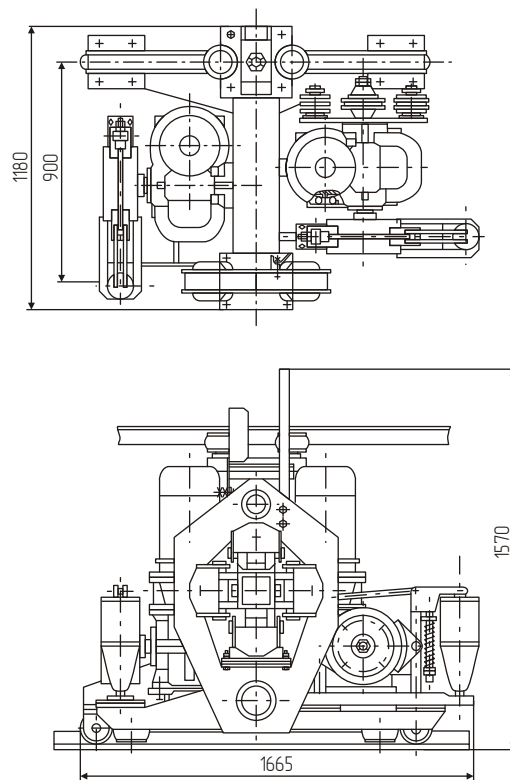


Таблица 1

ПАРАМЕТРЫ	ТЕЛЕЖКА МЕХАНИЗМА АСП
Скорость передвижения тележки, м/с	0,4
Привод перемещения тележки:	
электродвигатель	МТК-III-6
мощность двигателя, кВт	3,5
частота вращения, об/мин	885
Редуктор червячный реверсивный	
передаточное число редуктора	22
модуль, мм	5
Тормоз колодочного типа	ТКГ-300
Габаритные размеры, мм	
длина	1 665
ширина	1 200
высота	1 570
Масса, кг	1 640



ДЛЯ ЗАМЕТОК



СПРАВКА О ЗАВОДЕ



ООО «Уральский машиностроительный завод» (УМЗ) было создано после разделения Уральского завода тяжелого машиностроения (ПО «Уралмаш») на несколько самостоятельных предприятий. УМЗ расположен в Екатеринбурге, в непосредственной близости от автомагистрали федерального значения Екатеринбург-Тюмень и крупной станции Свердловской железной дороги.

Производственные мощности завода позволяют изготавливать по собственным проектам востребованные практикой оригинальные машины и механизмы. Это электронасосные агрегаты для интенсификации добычи нефти, буровые лебедки с зубчатыми редукторами, агрегатированные роторные столы и буровые насосы с частотно-регулируемыми электроприводами. Наличие современных машин и механизмов, частотно-регулируемых электроприводов к ним позволяет предлагать заказчикам наборы основного бурового оборудования различной грузоподъемности для большого спектра комплектных буровых установок. Здесь изготавливают насосы специального назначения (диафрагменные), которые используются на алюминиевых заводах при производстве глинозема.

На Уральском машиностроительном заводе выполняют ремонт оборудования, поступающего от буровых предприятий. Восстановление оборудования осуществляется с проведением модернизации и улучшением его технических характеристик. Все оборудование, как изготовленное по новым проектам, так и отремонтированное, подвергается проверке на обкаточных и испытательных стендах завода.

Имеющееся на заводе технологическое оборудование позволяет производить механическую обработку тел вращения (валы, оси, роторы и подобные детали) длиной до 5 000 миллиметров и диаметром до 2 800 миллиметров, фрезерование корпусных деталей размерами 4 000 x 5 000 миллиметров, зубчатых колес методами и фрезерования (прямозубые, косозубые) и строгания (косозубые и шевронные без технологической канавки), обработку заготовок из листового и фасонного проката (рубка на гильотинах, газовая резка, вальцовка, гибка и др.), а также термическую обработку. При изготовлении зубчатых колес для поверхностного упрочнения широко используется метод ионного азотирования.



Завод располагает большими складскими площадями с удобными железнодорожными и автомобильными подъездными путями. Система контроля за качеством продукции завода базируется на системе качества ISO 9001, продукция сертифицирована органами Ростехнадзора Российской Федерации.

В интеллектуальную собственность завода входят техническая документация машин и механизмов разработки собственного конструкторского бюро, более двадцати патентов на полезные модели и изобретения.

Коллектив предприятия состоит из лучших ведущих конструкторов и инженеров, слесарей-сборщиков и станочников бывшего ПО «Уралмаш», на протяжении десятилетий впитавших в жизнь уникальный технологический опыт.

ООО «Уральский машиностроительный завод» ценит взаимовыгодные отношения со своими партнерами. Понимая специфику и ответственность задач, стоящих перед заказчиками продукции УМЗ, коллектив предприятия стремится строго соблюдать все договорные (контрактные) обязательства.



Адрес: г. Екатеринбург,
ул. Хохрякова, д. 74,
8 этаж

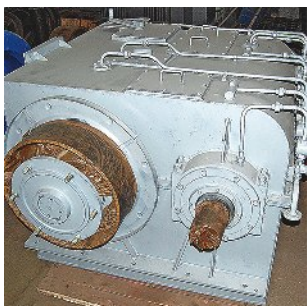
Почтовый адрес: 620000, г. Екатеринбург,
а/я 569

Email: umz@umz.info

Сайт: www.umz.info

Тел/факс: (343) 228-02-15

Телефон: 228-02-16, 228-02-17



г. Екатеринбург

тел./факс: +7 (343) 228-02-15
228-02-16, 228-02-17

www.umz.info
umz@umz.info



ЗАПРОС НА ПЕРИОДИЧЕСКУЮ РАССЫЛКУ МАТЕРИАЛОВ



Дата запроса: / /

Название заявителя: _____

ПОЧТОВЫЙ АДРЕС

Страна: _____ Город/Населенный пункт: _____

Область/Край: _____ Улица: _____

Дом: Корпус/Строение: Офис: Почтовый индекс:

ОПИСАНИЕ ДЕЯТЕЛЬНОСТИ

Основной вид деятельности: производство торговля услуги

Код ОКВЭД: Год начала данной экономической деятельности:

Описание бизнеса: _____

ОБЩИЕ СВЕДЕНИЯ О ПОТРЕБНОСТИ

- Буровые насосы Трехплунжерные насосы
 Прочее буровое оборудование Насосы для металлургической промышленности
 Ремонт и модернизация бурового оборудования

ОПИСАНИЕ КОНКРЕТНОГО ПРОЕКТА/ПОТРЕБНОСТИ

КОНТАКТНОЕ ЛИЦО

Фамилия: _____ Телефон: ()

Имя: _____ Мобильный телефон: ()

Отчество: _____ Факс: ()

Должность: _____ E-mail:

Пожалуйста, отправьте данную форму по факсу в Москве (495) 737-07-83

Подпись: _____ / _____ / Печать: