

КОНВЕЙЕР ВИНТОВОЙ



УРАЛЬСКИЙ МАШИНОСТРОИТЕЛЬНЫЙ
ЗАВОД БУРОВОГО ОБОРУДОВАНИЯ

УМЗ

КОНВЕЙЕР ВИНТОВОЙ КВ-7,5-40/12ЭпР

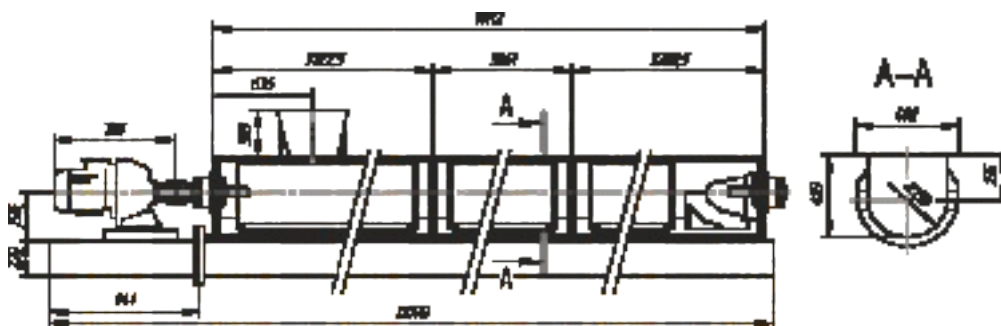
Рисунок 1



Конвейер винтовой (рисунок 1) предназначен для транспортировки и удаления шлама, буровых и других растворов от центра загрузки на расстояния: до 12 метров, до 14 метров, до 18 метров и до 24 метров. Конвейер предназначен для эксплуатации в условиях умеренного климата, категория размещения 1 по ГОСТ 15150-69.

Конвейер винтовой состоит из приводного мотор-редуктора и нескольких транспортировочных секций [жёлб с винтом (шнеком) на опорах]. Общий вид конвейера винтового показан на рисунке 2.

Рисунок 2



Электропривод конвейера винтового, как правило, нерегулируемый, на базе асинхронного электродвигателя мощностью 7,5 кВт.

Электропривод по требованию заказчика может комплектоваться преобразователем частоты тока, который надёжно и оптимально решает

проблемы пуска, ручного и автоматического регулирования производительности по заданной оператором программе вплоть до полной остановки электропривода.

Основные характеристики винтового конвейера приведены в таблице 1.

Таблица 1

ПАРАМЕТРЫ	КВ-7,5-40/12ЭпР
Расчетная производительность, тон/час	40
Диаметр винта (шнека), мм	355
Шаг винта (шнека), мм	355
Длина конвейера (в зависимости от заказа), м	12, 14, 18, 24
Мощность мотор – редуктора, кВт	7,5
Крутящий момент на валу винта (шнека), Н·м	1 200
Частота вращения винта, об/мин	56
Масса конвейера (сухая) при длине 12 метров, кг	3 500







ООО «Уральский машиностроительный завод» (УМЗ) создан после разделения Уральского завода тяжелого машиностроения (ПО «Уралмаш») на несколько самостоятельных предприятий. Головной офис УМЗ расположен в Екатеринбурге, производственные площадки расположены в промышленной зоне в непосредственной близости от автомагистрали федерального значения Екатеринбург–Тюмень и крупной станции Свердловской железной дороги.

УМЗ проектирует и изготавливает востребованные практикой оригинальные машины и механизмы для сервисных и буровых предприятий нефтяной и газовой промышленности.



Продукция завода включает электронасосные агрегаты для интенсификации добычи нефти, буровые лебедки с зубчатыми редукторами, агрегированные роторные столы и буровые насосы с частотно-регулируемыми электроприводами.

Наличие современных конструкций машин и механизмов, частотно-регулируемых электроприводов к ним позволяет предлагать заказчикам наборы основного бурового оборудования различной грузоподъемности для большого спектра комплектных буровых установок.



УМЗ также изготавливают насосы специального назначения (диафрагменные), которые используются на алюминиевых заводах при производстве глинозема.

УМЗ также оказывает услуги сервиса и ремонта бурового оборудования. Восстановление оборудования осуществляется с проведением модернизации и улучшением его технических характеристик.

Все оборудование, как изготовленное по новым проектам, так и после капитального ремонта подвергается проверке на обкаточных и испытательных стендах завода.



Имеющееся на заводе технологическое оборудование позволяет производить механическую обработку тел вращения (валы, оси, роторы и подобные детали) длиной до 5 000 миллиметров и диаметром до 2 800 миллиметров, фрезерование корпусных деталей размерами 4 000 x 5 000 миллиметров, зубчатых колес методами и фрезерования (прямозубые, косозубые) и строгания (косозубые и шевронные без технологической канавки), обработку заготовок из листового и фасонного проката (рубка на гильотинах, газовая резка, вальцовка, гибка и др.), а также термическую обработку. При изготовлении зубчатых колес для поверхностного упрочнения применяется метод ионного азотирования.

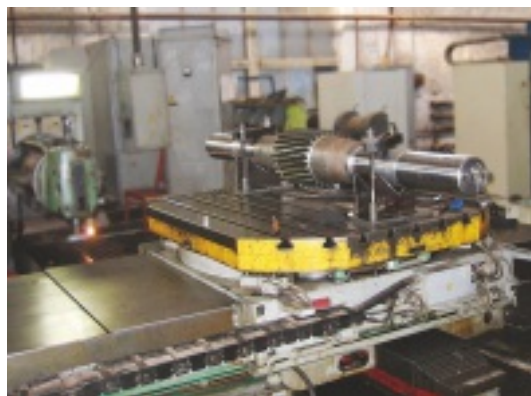


Завод располагает большими складскими площадями с удобными железнодорожными и автомобильными подъездными путями. Система контроля за качеством продукции завода базируется на системе качества ISO 9001, продукция сертифицирована органами Ростехнадзора Российской Федерации.

В интеллектуальную собственность завода входят техническая документация машин и механизмов разработки собственного конструкторского бюро, более двадцати патентов на полезные модели и изобретения.

Коллектив предприятия состоит из известных в отрасли конструкторов и инженеров, опытных слесарей-сборщиков и станочников бывшего ПО «Уралмаш». Коллектив обладает уникальным технологическим навыком основанным на опыте нескольких десятилетий.

ООО «Уральский машиностроительный завод» ценит взаимовыгодные отношения со своими партнерами. Понимая специфику и ответственность задач, стоящих перед заказчиками продукции УМЗ, коллектив предприятия стремится строго соблюдать все договорные (контрактные) обязательства.



Адрес: г. Екатеринбург,
ул. Хохрякова, д. 74

Адрес для корреспонденции: 620014, Свердловская обл.,
г. Екатеринбург,
ул. Хохрякова, д. 74

Email: umz@umz.info

Сайт: www.umz.info

Телефон/факс: (343) 286-02-33, 286-18-81