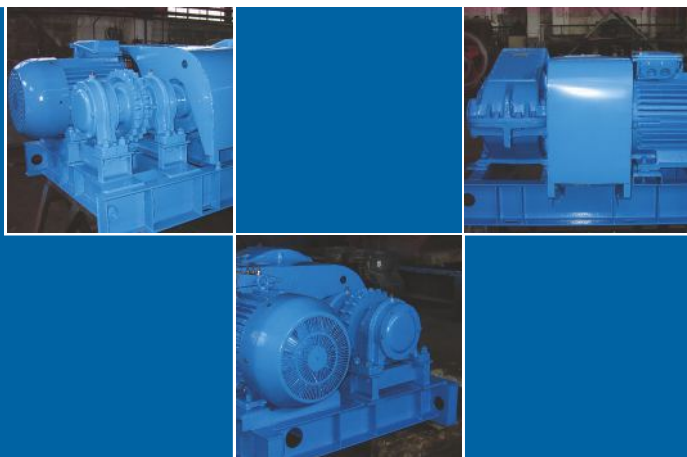


ПРИВОД ЛЕБЕДКИ ВСПОМОГАТЕЛЬНЫЙ



УРАЛЬСКИЙ МАШИНОСТРОИТЕЛЬНЫЙ
ЗАВОД БУРОВОГО ОБОРУДОВАНИЯ

УМЗ

ПРИВОД ЛЕБЕДКИ ВСПОМОГАТЕЛЬНЫЙ

Рисунок 1



Привод лебедки вспомогательный (рисунок 1) предназначен для аварийного привода лебедки ЛБУ-1200К. Используется при подъеме вышки, аварийных работах в случае отказа основного привода лебедки.

Основные технические данные и характеристики вспомогательного привода приведены в таблице 1.

Таблица 1

ПАРАМЕТРЫ	ПРИВОД ЛЕБЕДКИ ВСПОМОГАТЕЛЬНЫЙ
Мощность подводимая, кВт	55
Номинальное число оборотов входного вала, об/мин	985
Передаточное число	48,57





ООО «Уральский машиностроительный завод» (УМЗ) создан после разделения Уральского завода тяжелого машиностроения (ПО «Уралмаш») на несколько самостоятельных предприятий. Головной офис УМЗ расположен в Екатеринбурге, производственные площадки расположены в промышленной зоне в непосредственной близости от автомагистрали федерального значения Екатеринбург–Тюмень и крупной станции Свердловской железной дороги.

УМЗ проектирует и изготавливает востребованные практикой оригинальные машины и механизмы для сервисных и буровых предприятий нефтяной и газовой промышленности.



Продукция завода включает электронасосные агрегаты для интенсификации добычи нефти, буровые лебедки с зубчатыми редукторами, агрегатированные роторные столы и буровые насосы с частотно-регулируемыми электроприводами.

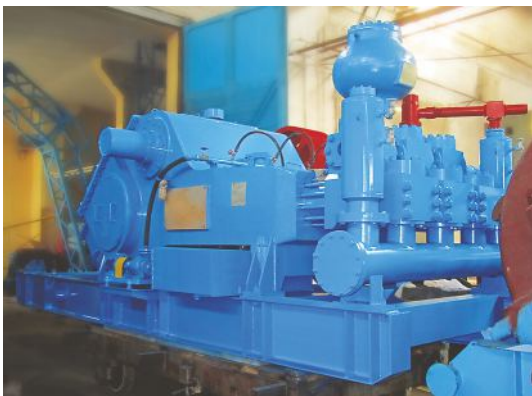
Наличие современных конструкций машин и механизмов, частотно-регулируемых электроприводов к ним позволяет предлагать заказчикам наборы основного бурового оборудования различной грузоподъемности для большого спектра комплектных буровых установок.



УМЗ также изготавливают насосы специального назначения (диафрагменные), которые используются на алюминиевых заводах при производстве глинозема.

УМЗ также оказывает услуги сервиса и ремонта бурового оборудования. Восстановление оборудования осуществляется с проведением модернизации и улучшением его технических характеристик.

Все оборудование, как изготовленное по новым проектам, так и после капитального ремонта подвергается проверке на обкаточных и испытательных стендах завода.



Имеющееся на заводе технологическое оборудование позволяет производить механическую обработку тел вращения (валы, оси, роторы и подобные детали) длиной до 5 000 миллиметров и диаметром до 2 800 миллиметров, фрезерование корпусных деталей размерами 4 000 x 5 000 миллиметров, зубчатых колес методами и фрезерования (прямозубые, косозубые) и строгания (косозубые и шевронные без технологической канавки), обработку заготовок из листового и фасонного проката (рубка на гильотинах, газовая резка, вальцовка, гибка и др.), а также термическую обработку. При изготовлении зубчатых колес для поверхностного упрочнения применяется метод ионного азотирования.



Завод располагает большими складскими площадями с удобными железнодорожными и автомобильными подъездными путями. Система контроля за качеством продукции завода базируется на системе качества ISO 9001, продукция сертифицирована органами Ростехнадзора Российской Федерации.

В интеллектуальную собственность завода входят техническая документация машин и механизмов разработки собственного конструкторского бюро, более двадцати патентов на полезные модели и изобретения.

Коллектив предприятия состоит из известных в отрасли конструкторов и инженеров, опытных слесарей-сборщиков и станочников бывшего ПО «Уралмаш». Коллектив обладает уникальным технологическим навыком основанным на опыте нескольких десятилетий.

ООО «Уральский машиностроительный завод» ценит взаимовыгодные отношения со своими партнерами. Понимая специфику и ответственность задач, стоящих перед заказчиками продукции УМЗ, коллектив предприятия стремится строго соблюдать все договорные (контрактные) обязательства.



Адрес: г. Екатеринбург,
ул. Хохрякова, д. 74

Адрес для корреспонденции: 620014, Свердловская обл.,
г. Екатеринбург,
ул. Хохрякова, д. 74

Email: umz@umz.info

Сайт: www.umz.info

Телефон/факс: (343) 286-02-33, 286-18-81