

КРЮКОБЛОКИ

УТБК-5-225, УТБК-6-320
УТБК-5-270, УТБК-6-500



УРАЛЬСКИЙ МАШИНОСТРОИТЕЛЬНЫЙ
ЗАВОД БУРОВОГО ОБОРУДОВАНИЯ

УМЗ

КРЮКОБЛОКИ УТБК-5-225, УТБК-6-320, УТБК-5-270, УТБК-6-500

Рисунок 1



Крюкоблоки УТБК-5-225, УТБК-6-320, УТБК-5-270 и УТБК-6-500 (рисунки 1 и 2) состоят из жестко соединенных между собой талевого блока и крюка. Талевый блок является подвижной частью талевой системы. В процессе бурения крюк (крюкоблок) соединяется с вертлюгом, а при выполнении спускоподъемных операций с элеватором.

Крюкоблок в процессе бурения воспринимает крутящий момент от вертлюга при вращении буровой колонны ротором, надёжно удерживает в зеве крюка штроп вертлюга; при спускоподъемных операциях надёжно удерживает штроп, обеспечивает легкость манипуляции в процессе захвата и освобождения свечей.

Параметры крюкоблоков приведены в таблице 1.

Рисунок 2

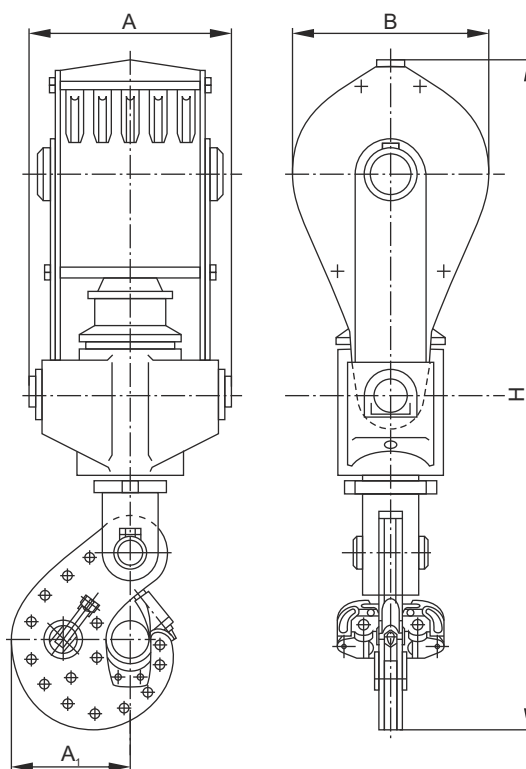


Таблица 1

ПАРАМЕТРЫ	УТБК-5-225 (НБО-Д, НБО-Э)	УТБК-5-225	УТБК-5-270	УТБК-6-320 (ЗД86-1, ЗД86-2)	УТБК-6-500
Максимальная нагрузка на крюке, кН	2 250	2 250	2 665	3 200	4 900
Число канатных шкивов	5	5	5	6	6
Диаметр каната, мм	32	28	32	32	35
Наружный диаметр шкива, мм	1 120	1 000	1 120	1 120	1 400
Диаметр шкива по дну канавки, мм	1 000	900	1 010	1 010	1 285
Диаметр оси шкива, мм	220	220	220	260	280
Ход пружины крюка, мм	145	145	200	200	200
Размеры (см. рис.47), мм					
Н	3 950	3 800	3 813	4 250	5 290
В	1 170	1 060	1 170	1 160	1 450
А	1 125	1 010	740	1 174	1 050
А ₁	665	665	640	665	520
Масса, кг	6 100	5 320	6 180	7 520	13 110





ООО «Уральский машиностроительный завод» (УМЗ) создан после разделения Уральского завода тяжелого машиностроения (ПО «Уралмаш») на несколько самостоятельных предприятий. Головной офис УМЗ расположен в Екатеринбурге, производственные площадки расположены в промышленной зоне в непосредственной близости от автомагистрали федерального значения Екатеринбург–Тюмень и крупной станции Свердловской железной дороги.

УМЗ проектирует и изготавливает востребованные практикой оригинальные машины и механизмы для сервисных и буровых предприятий нефтяной и газовой промышленности.



Продукция завода включает электронасосные агрегаты для интенсификации добычи нефти, буровые лебедки с зубчатыми редукторами, агрегированные роторные столы и буровые насосы с частотно-регулируемыми электроприводами.

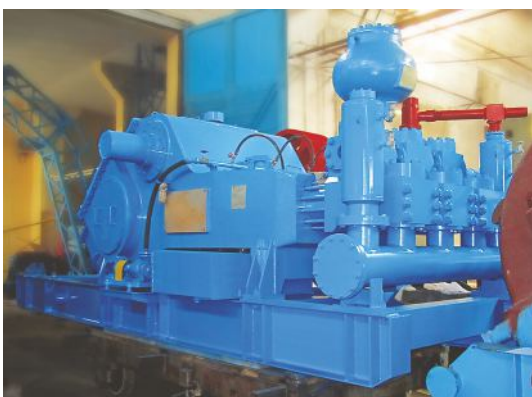
Наличие современных конструкций машин и механизмов, частотно-регулируемых электроприводов к ним позволяет предлагать заказчикам наборы основного бурового оборудования различной грузоподъемности для большого спектра комплектных буровых установок.



УМЗ также изготавливают насосы специального назначения (диафрагменные), которые используются на алюминиевых заводах при производстве глинозема.

УМЗ также оказывает услуги сервиса и ремонта бурового оборудования. Восстановление оборудования осуществляется с проведением модернизации и улучшением его технических характеристик.

Все оборудование, как изготовленное по новым проектам, так и после капитального ремонта подвергается проверке на обкаточных и испытательных стендах завода.



Имеющееся на заводе технологическое оборудование позволяет производить механическую обработку тел вращения (валы, оси, роторы и подобные детали) длиной до 5 000 миллиметров и диаметром до 2 800 миллиметров, фрезерование корпусных деталей размерами 4 000 x 5 000 миллиметров, зубчатых колес методами и фрезерования (прямозубые, косозубые) и строгания (косозубые и шевронные без технологической канавки), обработку заготовок из листового и фасонного проката (рубка на гильотинах, газовая резка, вальцовка, гибка и др.), а также термическую обработку. При изготовлении зубчатых колес для поверхностного упрочнения применяется метод ионного азотирования.



Завод располагает большими складскими площадями с удобными железнодорожными и автомобильными подъездными путями. Система контроля за качеством продукции завода базируется на системе качества ISO 9001, продукция сертифицирована органами Ростехнадзора Российской Федерации.

В интеллектуальную собственность завода входят техническая документация машин и механизмов разработки собственного конструкторского бюро, более двадцати патентов на полезные модели и изобретения.

Коллектив предприятия состоит из известных в отрасли конструкторов и инженеров, опытных слесарей-сборщиков и станочников бывшего ПО «Уралмаш». Коллектив обладает уникальным технологическим навыком основанным на опыте нескольких десятилетий.

ООО «Уральский машиностроительный завод» ценит взаимовыгодные отношения со своими партнерами. Понимая специфику и ответственность задач, стоящих перед заказчиками продукции УМЗ, коллектив предприятия стремится строго соблюдать все договорные (контрактные) обязательства.



Адрес: г. Екатеринбург,
ул. Хохрякова, д. 74

Адрес для корреспонденции: 620014, Свердловская обл.,
г. Екатеринбург,
ул. Хохрякова, д. 74

Email: umz@umz.info

Сайт: www.umz.info

Телефон/факс: (343) 286-02-33, 286-18-81